

LES MOIS DE JUILLET-AOÛT AUX PÉPINIÈRES THUILLEAUX

Producteur d'arbres et conifères de grandes tailles
cultivés en isolé 3m x 3m minimum



« Voyager rend modeste. Vous voyez quelle petite place vous occupez dans le monde. »

Gustave Flaubert.

Bonjour à tous,

3...2...1... GO!!! Demain est le top départ pour les juilletistes et le début des vacances scolaires. ☺

Comme tous les ans, il est impératif lors de votre absence, d'assurer l'arrosage à la cuvette de vos arbres plantés dans les 2 dernières années !

Arrosez tous les 7 à 10 jours en une seule fois afin que l'eau mouille bien la motte.

En cas de grande sécheresse et de restriction d'eau, il existe une dérogation pour pouvoir continuer d'arroser les arbres plantés en pleine terre depuis moins de 2 ans. Retrouvez toutes ces informations dans ce guide du Ministère de la Transition écologique et de la cohésion des territoires :

<https://www.ecologie.gouv.fr/sites/default/files/Guide%20circulaire%20secheresse-conforme1605.pdf>

On récapitule :

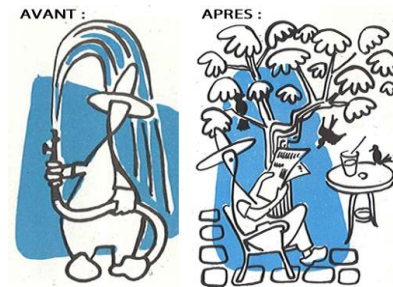
D'abord on arrose 🌿 et ensuite on se repose! ☀



ARROSAGE PAR LA CUVETTE



CATALPA bignonioides en fleurs



Comme tous les ans,
notre pépinière reste
ouverte pour vous
accueillir et vous
conseiller.

Travaux actuels en pépinière :

Marquages, réservations des végétaux.

Tailles, broyages, tontes, binages, tuteurages

Pincements, palissages, vérifications des liens,
arrosage des jeunes plants.

Formations des espaliers et plateaux