

thuilleaux

PEPINIERISTE DEPUIS 1650



Qualithui®
depuis 1650



Le Savoir-Faire
Horticole
Français
Producteur Référencé

LE MOIS DE MAI AUX PEPINIERES THUILLEAUX

Producteur d'arbres et conifères de grandes tailles
cultivés en isolé 3m x 3m minimum



« Rosée de mai, verdit les près. »



AESCULUS x carnea 'Briotii' et AESCULUS hippocastanum



Fin des transplantations d'arbres en mottes

Bonjour à tous,

De nombreuses études scientifiques montrent que les arbres filtrent les particules contenues dans l'atmosphère, ainsi que bien d'autres polluants de l'air. Mais pas que... ils limitent également la pollution sonore !

On estime qu'un talus planté de végétaux sur une longueur de 30m et une hauteur de 15m réduit le bruit de 6 à 8 décibels, ce qui correspond à une sensation de diminution du bruit de 30 à 40%.

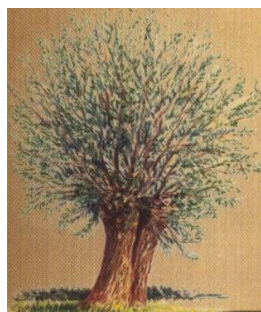
Le bruissement des feuilles, ajouté au chant des oiseaux qui y nichent, contribuent également à masquer les bruits de la ville.

Vertus médicinales :

SAULE

L'aspirine – dont l'acide salicylique est tirée du saule qui possède lui aussi de très nombreuses vertus :

- contre les rhumatismes (saule blanc).
- contre le pyrosis, les aigreurs d'estomac, les intoxications alimentaires (écorce).
- contre les douleurs arthritiques et les cors.
- contre l'insomnie nerveuse (feuilles).



Travaux actuels en pépinière :

- Binage mécanique, travail du sol.
- Tuteurage.
- Fin des transplantations d'arbres et de conifères.
- Tailles et pincements en vert
- Arrosage des jeunes plantations.
- Marquage des végétaux.

6, route de Rambouillet 78460 CHOISEL
Tél: 01 30 52 36 16 Fax : 01 30 52 16 46
contact@thuilleaux.com www.thuilleaux.com



Retrouvez-nous
sur Facebook

Nous sommes à votre disposition pour étudier vos prochains projets de plantations. L'équipe THUILLEAUX