

# thuilleaux

PEPINIERISTE DEPUIS 1650

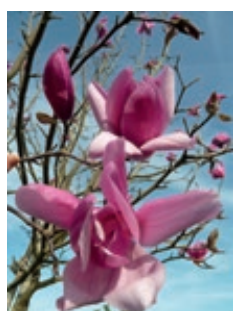
Tarif détail  
Automne 2022  
Printemps 2023

372<sup>ème</sup> année





**Situées au sud ouest de Paris, dans les Yvelines,  
les Pépinières THUILLEAUX  
disposent de 80 hectares de culture  
de pleine terre à CHOISEL.**





# Mycorhization



THUILLOR®

**Un produit naturel, pour une plantation durable**

Amendement organique à base de racines  
de plantes mycorhizées



THUILLOR® a été spécialement élaboré à notre demande pour la bonne réussite de vos plantations. Utilisant la technique de la mycorhization sur nos cultures, nous vous proposons de bénéficier des avantages d'un produit professionnel et durable.

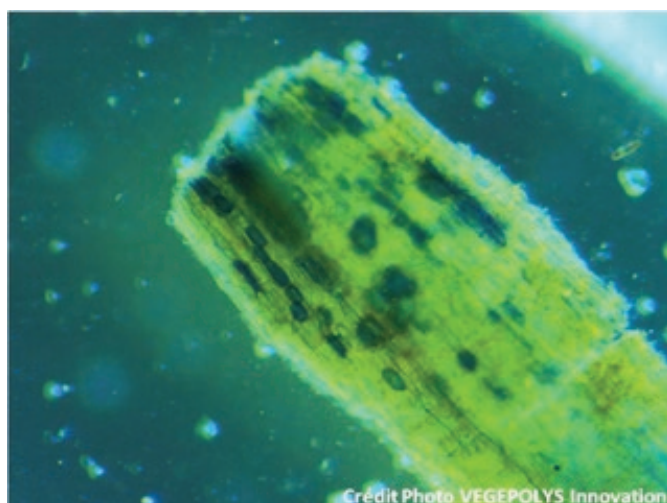
Selon l'essence végétale, vous aurez un produit ciblé ENDO ou ECTO.

Pot conçu pour une fosse de 1m x 1m (arbre 18/20 à 25/30).

Nos apports systématiques à la plantation, sont désormais confirmés par la présence de mycorhizes. Des analyses ont été effectuées sur différents végétaux aussi bien en ENDO qu'en ECTO mycorhizes.

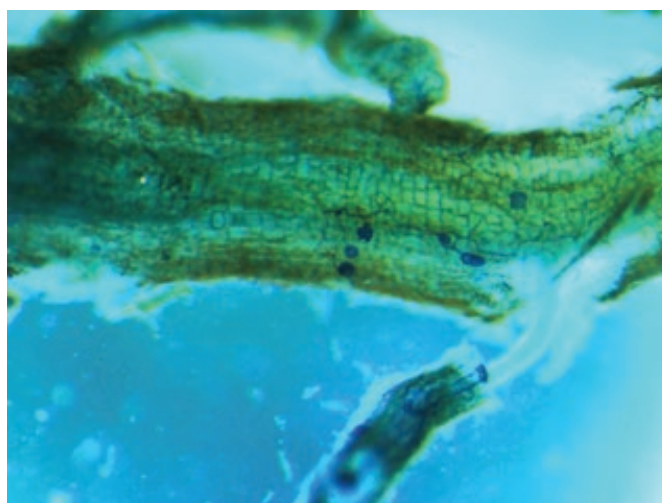
## Endomycorhizes

*sur Gleditsia triacanthos 'Sunburst'*



Credit Photo VEGEPOLYS Innovation

*sur Prunus 'Accolade'*

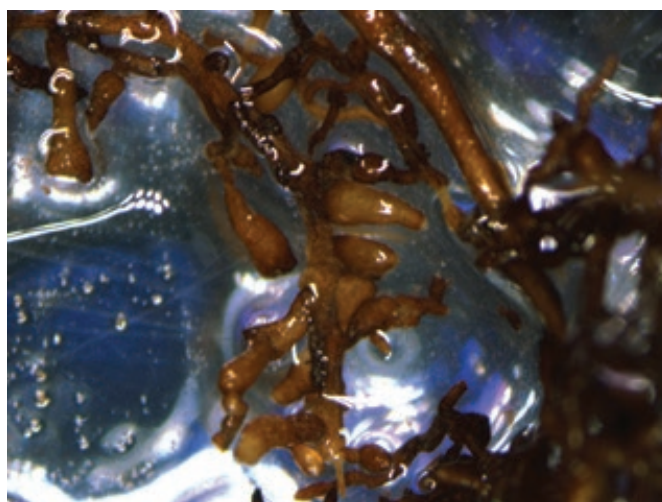


## Ectomycorhizes

*sur Salix babylonica 'Aurea'*



*sur Zelkova serrata 'Green Vase'*



# DISTINCTIONS



## Le signe de reconnaissance des végétaux produits en France.

Depuis 2015 Thuilleaux est certifié « Fleurs de France ».

Ce label « Fleurs de France » certifie au consommateur qu'il achète une fleur, un arbre, une plante ou un bulbe produit en France.

## Victoires du Paysage

Dans la catégorie « Patrimoine », les pépinières Thuilleaux ont été récompensées aux Victoires du Paysage 2018 pour leur participation au projet de restauration des jardins de Chambord. Maîtrise d'ouvrage : Domaine National du château de Chambord - Paysagiste concepteur : Thierry Jourd'heuil.



## Plante Bleue

Depuis juin 2011, les Pépinières THUILLEAUX bénéficient de la certification « Plante Bleue ». Cette Norme Française accordée après la réalisation d'un audit méticuleux, garantit à nos clients notre qualité de producteur respectueux de bonnes pratiques environnementales et sociales.

Les 7 thèmes certifiés concernent : l'irrigation, la fertilisation, la protection des cultures, les déchets, l'énergie, l'environnement de l'entreprise et le social.



## TALENTS D'ILE-DE-FRANCE

Depuis avril 2012, les Pépinières THUILLEAUX, ont signé la Charte d'engagement des professionnels de l'Ile-de-France agricole et alimentaire.

3 pôles de valeurs :

- Valoriser le Patrimoine régional : des végétaux adaptés au climat et au sol.
- Préserver l'environnement régional : une empreinte écologique réduite.
- Soutenir les emplois : formation, valorisation des compétences locales.

## Lauréat du Savoir-Faire Horticole Français

Ce prix a récompensé la pépinière pour six critères remarquables : sa qualité d'écoproduiteur, sa garantie de traçabilité des cultures, sa recherche permanente de la satisfaction clients, sa volonté de transmission de savoirs très spécifiques, sa volonté d'informer ses clients sur ses produits, sa préoccupation sociale et transmission du savoir.



## Un bilan environnemental positif (Bilan Carbone)





# Démarche environnementale

Un **bilan carbone** a été effectué par la société Labelia Conseil Environnement. Le périmètre retenu pour le calcul s'étend jusqu'au lieu de livraison des végétaux. Il en résulte un bilan environnemental positif, où le potentiel de captation globale de la pépinière (524T eq CO<sup>2</sup>) est largement supérieur à nos émissions de CO<sup>2</sup> (315T eq CO<sup>2</sup>)



La qualité de nos terres est toujours privilégiée. Les parcelles sont drainées et les eaux récupérées dans deux bassins.

Depuis quelques années, nous avons fait le choix de la mycorhization.

Un engazonnement entre les rangs de culture permet de maintenir une bonne structure du sol et de limiter le développement d'adventices. Un désherbage mécanique est généralisé sur l'ensemble de nos parcelles.



Nous utilisons tous les moyens de lutte biologique intégrée (piégeage par phéromone). Nous participons au réseau d'épidémiologie surveillance de l'Île de France.

Nous favorisons au maximum les auxiliaires naturels par la présence de haies et de bandes enherbées naturelles. Notre culture produit peu de déchets. Les produits utilisés pour la confection des mottes sont des produits biodégradables (bois, toile de jute, bambou, grillage recuit non galvanisé).





## La charte QUALITE THUILLEAUX,

12 engagements qualité, garantissant des végétaux solitaires et rustiques

1- Localisation



2- Sélection variétale



3- Sélection des origines



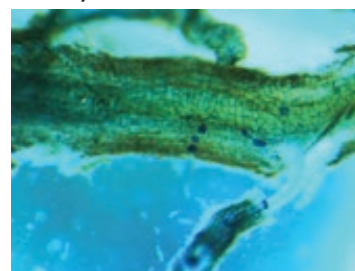
4- Production de solitaires



5- Informatisation de la traçabilité



6- Mycorhization



7- Transplantation



8- Eco production



9- Certification



10- Tradition



11- Transmission du savoir-faire



12- Personnalisation de la livraison





### **1- Localisation**

Située en Ile de France, la production Thuilleaux est soumise au climat froid et continental de la Vallée de Chevreuse.

### **2- Sélection variétale**

Toutes les variétés sont sélectionnées pour s'adapter aux climats et sols, et résister aux environnements difficiles.

### **3- Sélection des origines**

Les jeunes plants mis en culture sont sélectionnés et marqués individuellement par nos experts chez nos producteurs et obtenteurs référencés.

### **4- Production de solitaires**

Un espacement minimum de 3 m permet d'exposer les troncs au soleil (résistance aux brûlures), d'augmenter la résistance au vent et d'obtenir des arbres et conifères larges et bien proportionnés avec un développement naturel, libre et sans contrainte.

### **5- Informatisation de la traçabilité**

La gestion informatisée de nos cultures et l'enregistrement des interventions culturales permettent d'analyser et d'optimiser les techniques culturales et de garantir ainsi la traçabilité.

### **6- Mycorhization**

Un apport systématique à la plantation de mycorhizes spécifiques (THUILLOR) permet d'obtenir des végétaux nettement plus aptes à la reprise et capables de mieux s'alimenter dans les différents types de sols.

### **7-Transplantation**

Durant 3 à 30 années de culture, nous transplantons et cernons régulièrement nos végétaux, afin de multiplier les racines proches du collet pour les concentrer dans la future motte. Nous éliminons les végétaux les moins résistants.

### **8- Eco production**

Dans un parc naturel, nous cultivons sans irrigation en limitant les intrants, en favorisant la flore et la faune auxiliaires, en produisant peu de déchet et en utilisant toutes les solutions biologiques. L'arrachage se fait en motte grillagée biodégradable ou en bac bois brut.

### **9- Certification**

En 2010, le bilan environnemental des Pépinières THUILLEAUX a été reconnu positif pour l'environnement. En 2011 nous avons obtenu la certification « Plante Bleue » et, en 2012 nous avons été retenus dans la charte Plantes d'Ile-de-France.

### **10- Tradition**

Pour une reprise parfaite, nous garantissons une culture en pleine terre sans modification de la texture, un binage, une plantation soignée plante par plante, des jachères intercalées, des pincements et tailles douces, des cicatrisations obligatoires des plaies d'ébranchage, une confection de bac bois et, le respect de la règle des 'anciens' sur les tailles de mottes au moins équivalentes à 3 fois la circonférence du tronc à 1 m du sol.

### **11- Transmission du savoir-faire**

Les Pépinières THUILLEAUX ont été désignées lauréat 2011 du Savoir-Faire Horticole Français pour leur volonté de transmission des savoirs depuis 1650.

### **12- Personnalisation de la livraison**

Planifiée avec le client, la livraison est effectuée en camion grue par nos chauffeurs spécialistes de la manutention de gros végétaux, dans un délai de 48h en région parisienne et limitrophe, assurant ainsi une fraîcheur optimum des plantes.



Le 20 Juin 2013, les pépinières Thuilleaux ont reçu  
un **“ECO-TROPHÉE”**  
par le Parc Naturel Régional  
de la Haute Vallée de Chevreuse.



Adhésion à la charte du Parc naturel régional  
de la Haute Vallée de Chevreuse.  
Vous retrouverez ce logo sur les végétaux  
recommandés par le Parc naturel régional.

## Participations aux



**Fête des Plantes de  
Saint-Jean de Beauregard**  
Les 23, 24, 25 septembre 2022



**Salon Professionnel : Salonvert  
à Saint Chéron**  
Les 21, 22 Septembre 2022

### Formes des arbres et des conifères



Arrondie



Conique  
large



Colonne  
large



Conique  
étroite



Fastigié



Pleureur



Boule



Pyramidale



Colonne



Conique  
large



Pleureur



Fastigié



Tige



## ABIES concolor - Persistant

Sapin du Colorado 20/30 m.

Origine : Sud montagnes rocheuses Etats-Unis.



ECTO



Condit.	Taille	Prix TTC
<b>Ramifié</b>		
Motte	400/450	<b>1911</b>
<b>Prix sur demande</b>		
Bac	450/500	
Bac	550/600	
Bac	600/700	

Taille supérieure, nous consulter



Croissance lente. Port conique régulier, branches très légèrement relevées, grandes aiguilles légèrement bleutées. Préfère les sols profonds mais accepte les situations sèches. A isoler.

## ABIES nordmanniana - Persistant

Sapin du Caucase 20/30 m.

Origine : Caucase - Crimée.



ECTO



Condit.	Taille	Prix TTC
<b>Ramifié</b>		
Motte	300/350	<b>1142</b>
Motte	350/400	<b>1427</b>
Motte	400/450	<b>1807</b>
<b>Prix sur demande</b>		
Bac	450/500	
Bac	500/550	
Bac	550/600	
Bac	600/700	

Taille supérieure, nous consulter



Port conique large très régulier, branches horizontales, aiguilles vert sombre assez larges, luisantes à revers argenté. Fructification : cônes violets de 15 cm, pousse en terrain normal, supporte bien le calcaire. Bonne résistance à la pollution urbaine.

## ABIES pinsapo 'Glauca' - Persistant

Sapin d'Espagne 15/20 m.



ECTO



Condit.	Taille	Prix TTC
<b>Prix sur demande</b>		
Bac	500/550	
Bac	550/600	
Bac	600/700	

Taille supérieure, nous consulter



Croissance lente. Arbre conique large et compact, aiguilles courtes, épaisses et piquantes sur tout le tour du rameau, gris bleuté. Accepte très bien un terrain sec et calcaire. A isoler.

## ACER buergerianum - Caduc

Erable de Bürger ou trident 8/10 m.

Origine : Chine. ENDO



ENDO



Condit.	Taille	Prix TTC
<b>Cépée</b>		
Motte	250/300	<b>386</b>
Motte	300/350	<b>429</b>

Taille supérieure, nous consulter



Erable à feuilles trilobées vert brillant, virant au rouge pourpre, orangé en automne. De petites fleurs vert jaune apparaissent au printemps, en corymbe.

Arbre résistant dans un sol pas trop calcaire et humide.

## ACER campestre

Caduc

Erable champêtre 10/15 m.

Origine : Europe.



ENDO



Condit.	Taille	Prix TTC
<b>Tige</b>		
Motte	20/25	<b>678</b>

Taille supérieure, nous consulter



Couronne arrondie, dense, très ramifiée, feuilles devenant jaune d'or à l'automne, supporte les tailles sévères. Résiste à la sécheresse et à des conditions difficiles.

## ACER campestre 'Elsrijk' - Caduc

Erable champêtre 'Elsrijk' 10/12 m.

Origine : Europe.



ENDO



Condit.	Taille	Prix TTC
<b>Tige</b>		
Motte	20/25	<b>690</b>

Taille supérieure, nous consulter

Plus petit que le type. Feuilles à 3-5 lobes vert clair virant au rouge, jaune en automne. Couronne dense et très fermée. Supporte la sécheresse, les conditions urbaines, la taille, tous les sols sauf sablonneux. Arbre d'alignement par excellence.



## ACER freemani 'Autumn Blaze'® - Caduc



ENDO

Erable de Freeman 'Autumn Blaze' 20/25 m.



Condit.	Taille	Prix TTC
<b>Tige</b>		
Motte	20/25	<b>685</b>
<b>Cépée</b>		
Motte	350/400	<b>538</b>
Motte	400/450	<b>598</b>
Motte	450/500	<b>777</b>

Taille supérieure, nous consulter

Croissance rapide. Feuillage léger vert clair. Somptueuse coloration rouge orangée à l'automne et très persistante.

## ACER platanoides 'Emerald Queen' - Caduc



ENDO

Erable plane 'Emerald Queen' 12/15 m.

Origine : Etats-Unis.



Condit.	Taille	Prix TTC
<b>Tige</b>		
Motte	20/25	<b>540</b>

Taille supérieure, nous consulter

Port plus érigé. Couronne plus étroite et plus régulière que le type. Grandes feuilles roses à la naissance, vert luisant ensuite; coloration jaune à l'automne.



## ACER platanoides

Caduc

Erable plane 20/25 m.

Origine : Europe Caucase.



ENDO



Condit.	Taille	Prix TTC
<b>Tige</b>		
Motte	20/25	<b>512</b>
Motte	35/40	<b>1177</b>

Taille supérieure, nous consulter

Croissance rapide. Vigoureux, cime ovale et régulière, grandes feuilles vert foncé prenant une superbe coloration jaune et orangé à l'automne. Accepte tous les sols, supporte bien la taille.



## ACER platanoides 'Royal Red'

Caduc

Erable plane Pourpre 10/15 m.

Origine : Belgique.



ENDO



Condit.	Taille	Prix TTC
<b>Tige</b>		
Motte	20/25	<b>707</b>
Motte	25/30	<b>919</b>



Port érigé, ramure dense, grandes feuilles pourpre foncé virant à l'orange pourpre cuivré à l'automne. Parfait pour l'alignement.

## ACER pseudoplatanus 'Leopoldii'

Caduc

Erable sycamore panaché 10/15 m.

Origine : Europe.



ENDO



Condit.	Taille	Prix TTC
<b>Tige</b>		
Motte	30/35	<b>1689</b>



Bel arbre aux feuilles rosées au débourrement puis vertes mouchetées de blanc jaunâtre. Floraison jaune vert, en grappes pendantes. Feuillage aux colorations automnales intéressantes. Sol ordinaire, pas trop sec à frais.

## ACER platanoides 'Drummondii'

Caduc

Erable plane 'Drummondii' 10/12 m.

Origine : Ecosse.



ENDO



Condit.	Taille	Prix TTC
<b>Tige</b>		
Motte	30/35	<b>1689</b>

Port arrondi et branches ascendantes s'étalant avec l'âge. Feuilles vertes largement marginées de blanc crème et légèrement rosées à la naissance. Ecorce crevassée, grise. Tous types de sols.



## ACER pseudoplatanus 'Purpurescens' - Caduc

Erable sycomore pourpre de semis 15/20 m.  
Origine : Europe.



Port plus pyramidal que le type, feuille vert foncé à revers pourpre violacé. Plantation en terrain normal, en isolé ou alignement.

Condit.	Taille	Prix TTC
<b>Tige</b>		
Motte	25/30	643
Motte	30/35	866



## ACER pseudoplatanus 'Rotterdam' - Caduc

Erable sycomore Rotterdam 15/20 m.



Condit.	Taille	Prix TTC
<b>Tige</b>		
Motte	30/35	866

Taille supérieure, nous consulter

Port dressé devenant plus large en vieillissant. Cultivar hollandais à grand développement, belle coloration à l'automne. Parfait pour les alignements.

## ACER saccharinum (dasycarpum)

Caduc

Erable argenté 20/30 m.  
Origine : Amérique du Nord.



Condit.	Taille	Prix TTC
<b>Tige</b>		
Motte	20/25	449
Motte	25/30	583
Motte	30/35	785
<b>Prix sur demande</b>		
Bac	50/55	
Bac	55/60	

Taille supérieure, nous consulter



Croissance rapide. Port élancé. Les ramilles plus fines retombantes donnent un aspect léger à la plante. Feuillage vert clair à revers argenté, jaune à l'automne. Belle essence de parc, supporte bien la taille.

## ACER saccharinum 'Laciniatum Wieri' - Caduc

Erable argenté lacinié 20/25 m.  
Origine : Amérique du Nord.



Croissance très rapide. Cime évasée. Branches secondaires retombantes lui donnant un port pleureur. Feuilles à 5 lobes étroits profondément dentés, vert clair brillant ; devient jaune d'or à l'automne. Bel arbre de parc, supporte bien la taille.

Condit.	Taille	Prix TTC
<b>Tige</b>		
Motte	20/25	462
Motte	30/35	809
Motte	35/40	1063
Motte	40/45	1433
<b>Prix sur demande</b>		
Motte	45/50	
Bac	50/55	
Bac	55/60	

Taille supérieure, nous consulter



## ACER saccharinum 'Pyramidalis'

Caduc

Erable argenté Pyramidal 15/20 m. - Origine : Allemagne.



Condit.	Taille	Prix TTC
<b>Ramifié</b>		
Motte	350/400	367
Motte	400/450	407
Motte	450/500	530
Motte	500/550	648
Motte	550/600	896
<b>Prix sur demande</b>		
Bac	600/700	
Bac	700/800	

Croissance rapide. Forme pyramidale de l'érable saccharinum. Idéal pour former des écrans végétaux.

## AESCULUS x carnea 'Briotii' - Caduc

Marronnier rouge de 'Briot' 15/20 m.  
Origine : France.



Condit.	Taille	Prix TTC
<b>Tige</b>		
Motte	20/25	773
Motte	25/30	1005
Motte	30/35	1353
Motte	35/40	1779
Motte	40/45	2397
<b>Prix sur demande</b>		
Bac	45/50	

Sa croissance s'accélère avec les années. Large couronne dense, cime ronde. Remarquables fleurs rouge clair en panicule au printemps, très faible fructification, intéressante en milieu urbain. Très résistant à la pollution.





## AESCULUS flava - Caduc

Marronnier jaune 20/30 m.  
Origine : Est des Etats-Unis.



Arbre à grand développement avec un feuillage vert brillant virant, à l'automne, au rouge orangé. Très décoratif avec ses grandes fleurs jaune orangé. Résistant à la mi-neuse et à la pollution urbaine.



ENDO

Condit.	Taille	Prix TTC
<b>Tige</b>		
Motte	20/25	983
Motte	25/30	1278
Motte	30/35	1720



## AESCULUS indica - Caduc

Marronnier de l'Himalaya 18/20 m.  
Origine : Nord-ouest de l'Himalaya.



Arbre robuste qui possède une couronne ovoïde à ronde. Il se distingue par son élégant feuillage palmé vert foncé composé de longues folioles étroites et dentées. En juin, ses grandes panicules sont constituées de fleurs blanches tachetées de jaune ou de rouge. Sa floraison est suivie de la formation de fruits ovoïdes. Il préfère les sols humides. Arbre mellifère, idéal pour les alignements et parcs. Il résiste aux maladies des feuilles de l'espèce.



ENDO

Condit.	Taille	Prix TTC
<b>Tige</b>		
Motte	20/25	999
Motte	25/30	1299

## AESCULUS hippocastanum - Caduc

Marronnier blanc commun 20/30 m.  
Origine : Grèce.



Croissance très rapide. Arbre de grand développement. Jolies fleurs blanches marquées d'une tache rouge ou jaune, feuillage vert foncé. Peu exigeant au point de vue du sol, supporte bien la taille, bonne longévité.



ENDO

Condit.	Taille	Prix TTC
<b>Tige</b>		
Motte	30/35	930
Motte	35/40	1222
Motte	40/45	1647
<b>Prix sur demande</b>		
Bac	45/50	
Bac	50/55	
Bac	55/60	

Taille supérieure, nous consulter



Choisissez vos arbres en pépinière,  
nous vous accueillerons sur rendez-vous

## ALNUS cordata - Caduc

Aulne de Corse 10/15 m.  
Origine : Corse.



ENDO

Condit.	Taille	Prix TTC
<b>Tige</b>		
Motte	20/25	435
Motte	25/30	565

Taille supérieure, nous consulter

Croissance rapide. Cime ovoïde élancée, feuilles en forme de coeur vert foncé brillantes. Accepte les sols ordinaires, frais même calcaires.

## AESCULUS hippocastanum

'Baumannii' - Caduc

Marronnier blanc double 15/20 m.  
Origine : Allemagne.



Croissance rapide. Couronne bien régulière, ramification principale érigée. Grandes fleurs doubles blanches en grandes grappes dressées. Son absence de fructification lui confère une utilisation en milieu urbain, surtout en alignement.



ENDO

Condit.	Taille	Prix TTC
<b>Tige</b>		
Motte	30/35	1125
Motte	35/40	1479
Motte	40/45	1993
<b>Prix sur demande</b>		
Bac	45/50	
Bac	50/55	
Bac	55/60	

Taille supérieure, nous consulter



## ALNUS glutinosa 'Imperialis'

Caduc

Aulne lacinié 'Imperialis' 8/10 m.



ENDO

Condit.	Taille	Prix TTC
<b>Ramifié</b>		
Motte	300/350	462
Motte	350/400	513

Taille supérieure, nous consulter

Croissance lente. Feuillage profondément et finement découpé. Fleurs en chatons verdâtres et pendants, décoratifs. Croît en sol normal, voir très humide. Risque d'allergie respiratoire par le pollen.



## ALNUS glutinosa 'Laciniata'

Caduc

Aulne glutineux lacinié 10/15 m.

Origine : Europe, Ouest de l'Asie, Afrique du nord.



ENDO



Condit.	Taille	Prix TTC
<b>Tige</b>		
Motte	20/25	530



Feuillage décoratif fortement découpé et irrégulièrement denté. L'écorce est gris foncé et crevassée. Aime les sols humides. Croissance rapide. Rustique. Supporte bien la taille. Risque d'allergie respiratoire par le pollen.

## ALNUS x spaethii - Caduc

Aulne 10/15 m.

ENDO



Condit.	Taille	Prix TTC
<b>Tige</b>		
Motte	20/25	589
Motte	25/30	766

Taille supérieure, nous consulter

Hybride des aulnes du Caucase et du Japon. Croissance vigoureuse. Grande feuille effilée luisante, verte à chute tardive. Chatons très décoratifs en fin d'hiver. Accepte tous les sols sauf trop sec.

## AMELANCHIER arborea 'Robin Hill' - Caduc

Amélanchier 'Robin Hill' 4/6 m.

Origine : Amérique du Nord.



ECTO



Condit.	Taille	Prix TTC
<b>Tige</b>		
Motte	18/20	1088



Plante à floraison printanière apparaissant avant le complet développement des feuilles. Fleurs blanches très abondantes suivies de baies comestibles très appréciées par les oiseaux. Les feuilles prennent une belle coloration jaune or à rouge en automne.

## AMELANCHIER lamarckii - Caduc

Amélanchier 6/8 m.

Origine : Nord-Ouest de l'Amérique du Nord.



ECTO



Condit.	Taille	Prix TTC
<b>Cépée</b>		
Motte	250/300	624



Arbre très décoratif à plus d'un titre. Dès le mois d'avril, de jolies et abondantes petites fleurs blanches en étoiles apparaissent. Ses fruits sont comestibles et profitent à la faune du jardin. Superbe coloration automnale jaune orangé. Pas d'exigences particulières au niveau du sol.

## BETULA albosinensis 'Fascination' - Caduc

Caduc

Bouleau de Chine 'Fascination' 6/10 m

Origine : Hollande.



ECTO



Condit.	Taille	Prix TTC
<b>Tige</b>		
Motte	30/35	1189
Motte	35/40	1563
<b>Ramifié</b>		
Motte	30/35	1189
Motte	35/40	1563



Arbre de croissance lente. Couronne pyramidale composée de nombreux rameaux retombants. Feuilles vert foncé plus petites que l'espèce devenant jaune d'or en automne. Superbe écorce rouge foncé s'exfoliant très tôt. Peu exigeant sur la nature du sol.

## BETULA nigra - Caduc

Bouleau noir 10/15 m.



ECTO



Condit.	Taille	Prix TTC
<b>Ramifié</b>		
Motte	350/400	563
Motte	400/450	626
Motte	20/25	647
<b>Tige</b>		
Motte	20/25	680

Taille supérieure, nous consulter



Couronne dressée et évasée. Très décoratif par son écorce brun rougeâtre qui pèle en fines lamelles. Feuilles vert foncé brillant devenant jaune en automne. Préfère les sols profonds et frais, mais accepte les situations sèches. A utiliser en bordure d'eau voire dans des zones inondables.



## BETULA utilis - Caduc

Bouleau de l'Himalaya 15/20 m.  
Origine : Asie.



ECTO



Port érigé et rameaux dressés. Ecorce blanc pur même sur les petites branches. Très décoratif en hiver.

Condit.	Taille	Prix TTC
<b>Tige</b>		
Motte	20/25	680
Motte	30/35	1189
Motte	35/40	1563
<b>Ramifié</b>		
Motte	25/30	884
Motte	30/35	1189
<b>Prix sur demande</b>		
Bac	30/35	
Bac	35/40	
<b>Cépée</b>		
Motte	350/400	892
Motte	400/450	991
Motte	450/500	1289
<b>Prix sur demande</b>		
Bac	500/550	
Bac	550/600	

Taille supérieure, nous consulter



## BETULA verrucosa (pendula, alba) - Caduc

Bouleau commun 20/25 m.  
Origine : Europe.

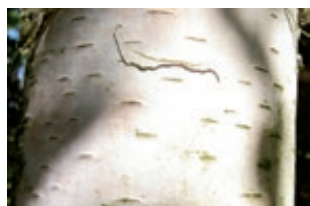


ECTO



Condit.	Taille	Prix TTC
<b>Ramifié</b>		
Motte	20/25	529
Motte	30/35	928
<b>Cépée</b>		
Motte	30/35	1143

Taille supérieure, nous consulter



Couronne étroite et dressée, rameaux secondaires retombants lui donnant un aspect très gracieux, jeune écorce gris-brun s'exfoliant pour devenir blanche. Peu exigeant, supporte tous les sols. Risque d'allergie respiratoire par le pollen.

## BETULA verrucosa (pendula) 'Youngii' - Caduc

Bouleau pleureur 3/5 m.



ECTO



Condit.	Taille	Prix TTC
<b>Tige</b>		
Motte	20/25	685
Motte	25/30	891
Motte	30/35	1199
Motte	35/40	1576
Motte	40/45	2124
<b>Prix sur demande</b>		
Bac	45/50	
Bac	50/55	

Faible croissance, cime large et régulière, rameaux retombants, branches devenant blanches en vieillissant. A isoler.

Risque d'allergie respiratoire par le pollen.

## CALOCEDRUS decurrens (Libocedrus) - Persistant

Cèdre à l'encens 15/20 m.  
Origine : Ouest des Etats-Unis.



ECTO



Condit.	Taille	Prix TTC
<b>Prix sur demande</b>		
Bac	450/500	
Bac	500/550	

Taille supérieure, nous consulter

Croissance rapide. Port en colonne étroite très régulier et très serré, garni même âgé.

Aime les sols neutres et frais.

## CARPINUS betulus 'Albert Beeckman' - Caduc

Charme fastigié 'Albert Beeckman' 8/10 m.

Origine : Europe.



ECTO



Condit.	Taille	Prix TTC
<b>Tige</b>		
Motte	25/30	1025
Motte	30/35	1380
Motte	35/40	1813

Taille supérieure, nous consulter

Charme à forme colonnaire. Petites feuilles, dentées, vert intense devient jaune d'or à l'automne, une partie d'entre elles marcescentes restent accrochées jusqu'au printemps. Accepte tous les sols. Arbres d'alignement et petits jardins

Risque d'allergie respiratoire par le pollen.



## CARPINUS betulus - Marcescent

Charme commun 10/15 m. Origine : Europe.

Couronne ovoïde, ramure très dense, feuilles petites, dentées, vert intense devient jaune d'or à l'automne, une partie d'entre elles marcescentes restent accrochées jusqu'au printemps. Remarquable pour faire des haies, champs libres et haies taillées. Risque d'allergie respiratoire par le pollen.



Condit.	Taille	Prix TTC
<b>Tige</b>		
Motte	20/25	634
Motte	25/30	823
Motte	30/35	1109
Motte	40/45	1964
<b>Prix sur demande</b>		
Bac	45/50	
Bac	50/55	
<b>Ramifié</b>		
Motte	400/450	462
Motte	450/500	600
Motte	20/25	602
Motte	25/30	781
Motte	30/35	1051
Motte	35/40	1382
<b>Prix sur demande</b>		
Bac	40/45	
Bac	45/50	
<b>1/2 Arcade (hauteur voûte 2,90 m)</b>		
Motte	20/25	759
<b>1/2 Arcade (hauteur voûte 4 m)</b>		
Motte	20/25	891
<b>Palissé ramifié 7 étages</b>		
Motte	25/30	850
<b>Palissé tige 5 étages</b>		
Motte	20/25	1359
<b>Palissé THUILLEAUX tige 5 étages</b>		
Motte	20/25	1359
Motte	25/30	1766
<b>Colonne</b>		
Motte	350/400	543
Motte	400/450	604
Motte	450/500	785
<b>Cône</b>		
Motte	350/400	543
Motte	400/450	604

Taille supérieure, nous consulter

## CARPINUS betulus 'Columnaris'

Caduc

Charme commun Colonnaire. 8 m. Origine : France.



ECTO



Condit.	Taille	Prix TTC
<b>Tige</b>		
Motte	20/25	867
Motte	30/35	1518
Motte	35/40	1995

Taille supérieure, nous consulter



Arbre à croissance lente et au port très compact et plus élancé que celui du cultivar 'Fastigiata'.

Les feuilles sont d'un vert tendre au printemps et vire au jaune doré en automne. Se taille facilement. Risque d'allergie respiratoire par le pollen.

## CARPINUS betulus 'Fastigiata'

Caduc

Charme fastigié 15/20 m. Origine : France.



ECTO



Condit.	Taille	Prix TTC
<b>Tige</b>		
Motte	20/25	652
Motte	25/30	848
Motte	30/35	1142
Motte	35/40	1501
<b>Ramifié</b>		
Motte	350/400	464
Motte	400/450	516
Motte	450/500	672
Motte	500/550	821
Motte	550/600	1135

Taille supérieure, nous consulter

Variété apparue en 1883 en France. Couronne ovoïde conique et dense, feuilles vert intense. Idéal pour faire un écran végétal ou pour faire des alignements dans les rues étroites. Se taille très facilement. Risque d'allergie respiratoire par le pollen.



## CARPINUS betulus 'Frans Fontaine'

Caduc

Charme fastigié 'Frans Fontaine' 9/10 m.

Origine : Europe.



ECTO



Charme fastigié à port étroit. Ramilles fines et légères. Croissance lente. Fréquemment planté dans les rues. Risque d'allergie respiratoire par le pollen.

Condit.	Taille	Prix TTC
<b>Tige</b>		
Motte	30/35	1270
Motte	35/40	1669
<b>Ramifié</b>		
Motte	400/450	543

Taille supérieure, nous consulter



## CARPINUS betulus 'Lucas' - Marcescent

Charme fastigié 'Lucas' 8/10 m.

Origine : Europe.



ECTO



Charme au port fastigié. Sa feuille est un peu plus grande et plus vert foncé que celle des autres cultivars,

et prend des teintes jaune-marron à jaune doré à l'automne. Supporte les tailles sévères. Peu exigeant, accepte tous les sols. Risque d'allergie respiratoire par le pollen.

Condit.	Taille	Prix TTC
<b>Tige</b>		
Motte	20/25	788
Motte	25/30	1025
Motte	30/35	1380
Motte	35/40	1813
<b>Ramifié</b>		
Motte	350/400	489
Motte	400/450	543



## CARPINUS betulus 'Purpurea' - Caduc

Charme commun pourpre 10/15m.

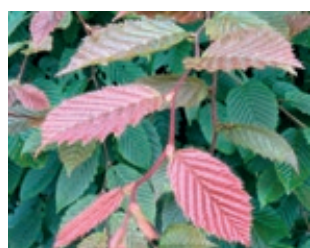
Origine : Europe.



ECTO



Condit.	Taille	Prix TTC
<b>Ramifié</b>		
Motte	25/30	789
Motte	30/35	1062



Charme fortement ramifié. Le port des jeunes sujets est conique et devient, par la suite, ovoïde étalé. Sa croissance est plus lente et supporte mieux la sécheresse que celle de l'espèce. Les jeunes feuilles sont pourpres, puis deviennent d'un vert profond en été. Accepte tous les sols. Risque d'allergie respiratoire par le pollen.

## CARPINUS betulus Rockhampton Red 'Lochglow'

Marcescent

Charme commun Rockhampton Red 'Lochglow' 10/15m.



ECTO



Condit.	Taille	Prix TTC
<b>Tige</b>		
Motte	20/25	788

Charme au port ovoïde/globulaire. Les fleurs en chatons jaunes apparaissent en mars. A l'automne, ses feuilles se colorent de différentes nuances de rouge vif et orange. Il aime les sols profonds et frais. Croissance rapide. Il supporte bien la taille. Risque d'allergie respiratoire par le pollen.

Choisissez vos arbres en pépinière, nous vous accueillerons sur rendez-vous

## CATALPA bignonioides

Caduc

Catalpa commun 12/15 m.

Origine : Est des Etats-Unis.



ENDO



Condit.	Taille	Prix TTC
<b>Tige</b>		
Motte	20/25	498
Motte	25/30	647

Taille supérieure, nous consulter

Cime étalée et irrégulière, grandes feuilles cordiformes vert tendre, fleurs blanches avec des points pourpres en juillet, fruits en haricots à l'automne. Préfère les sols profonds et humides.

## CEDRUS atlantica

Persistant

Cèdre vert de l'Atlas 20/30 m.

Origine : Afrique du Nord.



ECTO



Condit.	Taille	Prix TTC
<b>Ramifié</b>		
Motte	350/400	938
Motte	400/450	1188
<b>Prix sur demande</b>		
Bac	450/500	
Bac	500/550	
Bac	550/600	
Bac	600/700	
Bac	700/800	

Taille supérieure, nous consulter

Croissance rapide. Forme élancée dans sa jeunesse puis arbre majestueux à cime tabulaire, feuilles vertes légèrement bleutées en bouquets le long du rameau. Préfère les sols secs, à utiliser en isolé dans les parcs.



## CEDRUS atlantica 'Glauca'

Persistant

Cèdre bleu de l'Atlas 20/30 m.



ECTO



Condit.	Taille	Prix TTC
<b>Ramifié</b>		
Motte	350/400	<b>978</b>
Motte	400/450	<b>1239</b>
Motte	450/500	<b>1565</b>
<b>Prix sur demande</b>		
Bac	500/550	
Bac	550/600	
Bac	600/700	
Bac	700/800	

Taille supérieure, nous consulter

Vigoureux, conique puis s'élargissant, feuillage bleuté. A isoler, mais demande un espace suffisamment vaste.

## CEDRUS atlantica

'Glauca Pendula' - Persistant

Cèdre bleu de l'Atlas pleureur 3/4 m.

Origine : France.



ECTO



Condit.	Taille	Prix TTC
<b>Tige</b>		
Motte	20/25	<b>952</b>
Motte	25/30	<b>1237</b>
Motte	30/35	<b>1666</b>
<b>Prix sur demande</b>		
Bac	45/50	
Bac	50/55	
Bac	55/60	

Taille supérieure, nous consulter

Croissance lente. Demande à avoir sa ramure soutenue dans sa jeunesse. Se dirige très bien et forme une cascade de draperie du plus bel effet dans sa forme adulte. A isoler et à mettre au 1<sup>er</sup> plan d'un jardin.

## CEDRUS atlantica

'Glauca Pyramidalis' - Persistant

Cèdre bleu de l'Atlas pyramidal 20/30 m.

Origine : Angleterre.



ECTO



Condit.	Taille	Prix TTC
<b>Ramifié</b>		
Motte	400/450	<b>1291</b>
Motte	450/500	<b>1631</b>
Motte	500/550	<b>1980</b>
<b>Prix sur demande</b>		
Bac	550/600	
Bac	600/700	
Bac	700/800	

Taille supérieure, nous consulter

Croissance moyenne au début puis rapide. Port aéré pyramidal et très érigé, feuillage vert bleuté ou bleuté. Mêmes exigences que le type.

## CEDRUS deodara

Persistant

Cèdre de l'Himalaya 15/20 m.

Origine : Himalaya.



ECTO



Condit.	Taille	Prix TTC
<b>Ramifié</b>		
Motte	350/400	<b>815</b>
Motte	400/450	<b>1033</b>
Motte	450/500	<b>1305</b>
<b>Prix sur demande</b>		
Bac	500/550	
Bac	550/600	
Bac	550/600	
Bac	600/700	

Taille supérieure, nous consulter

Arbre très gracieux à la flèche inclinée et branches horizontales souples, rameaux secondaires pendants lui donnant un aspect pleureur, croissance moyenne dans sa jeunesse puis rapide, aiguilles longues, vert foncé à reflets bleu-tes. Sols légers et frais.

## CEDRUS deodara 'Aurea'

Persistant

Cèdre de l'Himalaya doré 10/15 m.



ECTO



Condit.	Taille	Prix TTC
<b>Ramifié</b>		
Motte	300/350	<b>718</b>
Motte	350/400	<b>898</b>
Motte	400/450	<b>1136</b>
Motte	450/500	<b>1435</b>
<b>Prix sur demande</b>		
Bac	500/550	
Bac	550/600	
Bac	600/700	

Présente une belle couleur dorée de son feuillage, plus intense au printemps, moins régulier que le type. Plus sensible au froid.

**Choisissez vos arbres en pépinière, nous vous accueillerons sur rendez-vous**

## CEDRUS 'Glauca'

Persistant

Cèdre bleu 15/20 m.



ECTO



Condit.	Taille	Prix TTC
<b>Prix sur demande</b>		
Bac	550/600	
Bac	600/700	

Chimère moins bleue que le Cedrus atlantica 'Glauca' mais beaucoup plus ramifié. Peu exigeant au point de vue du sol.



## CEDRUS libanii - Persistant

Cèdre du Liban 30/35 m.

Origine : Liban.



Croissance rapide, un des conifères les plus volumineux. Forme majestueuse, feuillage vert. Branches latérales d'abord ascendantes puis horizontales, s'infléchissant légèrement sur les vieux sujets. Rustique. Utilisation en isolé.

Condit.	Taille	Prix TTC
<b>Ramifié</b>		
Motte	300/350	849
Motte	350/400	1060
Motte	400/450	1343
Motte	450/500	1696
<b>Prix sur demande</b>		
Bac	500/550	
Bac	550/600	
Bac	600/700	
Bac	700/800	

Taille supérieure, nous consulter



## CELTIS australis - Caduc

Micocoulier de Provence 20/25 m.



Condit.	Taille	Prix TTC
<b>Tige</b>		
Motte	30/35	1427
Motte	35/40	1876

Taille supérieure, nous consulter

Port largement étalé. Le tronc est gris et l'écorce lisse. Les rameaux sont fins et pendants. Feuilles pourvues de dents aiguës, rêches et de couleur vert foncé. Les fleurs sont insignifiantes. Aime les sols profonds et supporte bien la sécheresse.

## CERCIS siliquastrum - Caduc

Arbre de Judée 6/10m.

Origine : Asie mineure et Europe.



Condit.	Taille	Prix TTC
<b>Cépée</b>		
Motte	250/300	522



Cet arbre d'ornement à port étalé et irrégulier se pare, en mars-avril, de bouquets de fleurs rose pourpe, à même le bois. Son feuillage vert clair en forme de coeur prend une teinte jaune cuivré à l'automne. Des fruits en longues gousses rouge suivent en fin d'été et persistent une partie de l'hiver. Il préfère une exposition ensoleillée et s'adapte à tous les sols. Résiste à la pollution et supporte bien la taille.

## CERISIERS - Caduc

Cerisier 5/6 m.



Condit.	Taille	Prix TTC
<b>Tige</b>		
Motte	20/25	571



**Bigarreau hatif de Burlat**, maturité début juin, gros fruit rouge.  
**Bigarreau Cœur de Pigeon**, vigoureux et très rustique. Maturité en juin. Gros fruit pointu, carmin vif, d'une chair croquante et ferme.  
**Bigarreau Géant d'Hedelfingen**, maturité juillet, gros fruit rouge foncé.  
**Bigarreau Marmotte**, variété vigoureuse et productive. Maturité en juin. Chair parfumée et juteuse.  
**Bigarreau Napoléon**, maturité juillet, fruit marbré.  
**Bigarreau Van**, maturité fin juin/début juillet, gros fruit rouge intense, chair ferme et sucrée.

## CHAMAECYPARIS lawsoniana

'Ellwoodii' - Persistant



Cypres de Lawson 'Ellwoodii' 4/6 m.



Condit.	Taille	Prix TTC
<b>Ramifié</b>		
Motte	300/350	898
Motte	350/400	1121
Motte	400/450	1420

Pousse lente. Port colonnaire compact, vert gris, rameaux dressés, sommet de la plante irrégulier, utilisation en rocaille, en jardinière ou à isoler. Très décoratif.

## CHAMAECYPARIS lawsoniana

'Pembury Blue'



Persistant

Cypres de Lawson 'Pembury Blue' 8/10 m.



Condit.	Taille	Prix TTC
<b>Ramifié</b>		
Motte	300/350	767
Motte	350/400	958

Taille supérieure, nous consulter

Port conique large, ramilles souples donnant un aspect léger ; feuillage fin bleu argenté.



## CHAMAECYPARIS lawsoniana

'Stardust' - Persistant

Cyprès de Lawson 'Stardust' 7/8 m.



ENDO



Condit.	Taille	Prix TTC
<b>Ramifié</b>		
Motte	250/300	<b>638</b>

Taille supérieure, nous consulter

Port conique, rameaux dressés avec aux extrémités des pousses retombantes. Belle coloration jaune d'or au printemps, puis jaune soutenu toute l'année.

## CHAMAECYPARIS lawsoniana

'Stewartii' - Persistant

Cyprès de Lawson doré 10/12 m.



ENDO



Condit.	Taille	Prix TTC
<b>Ramifié</b>		
Motte	350/400	<b>958</b>
Motte	400/450	<b>1213</b>
<b>Prix sur demande</b>		
Bac	450/500	
Bac	500/550	
Bac	550/600	
Bac	600/700	

Grande végétation, port conique, extrémité des branches retombante, coloration jaune à jaune d'or sur un fond vert foncé très prononcé au printemps et en été.

Choisissez vos arbres en pépinière, nous vous accueillerons sur rendez-vous

## CHAMAECYPARIS nootkatensis

'Pendula' - Persistant

Cyprès de Nootka pleureur 10/15 m.

Origine : Hollande.



ENDO



Condit.	Taille	Prix TTC
<b>Ramifié</b>		
Motte	350/400	<b>958</b>
Motte	400/450	<b>1213</b>
Motte	450/500	<b>1533</b>
Motte	500/550	<b>2221</b>
<b>Prix sur demande</b>		
Bac	550/600	

Taille supérieure, nous consulter

Port conique irrégulier, très élégant avec des branches bien étagées horizontales, remontant légèrement à leurs extrémités et munies de ramules pendantes en superbes draperies. Feuillage vert foncé. A utiliser en isolé.

## CHITALPA tashkentensis - Caduc



ENDO

Chitalpa 6/7 m. Origine : Asie Centrale.



Condit.	Taille	Prix TTC
<b>Tige</b>		
Motte	20/25	<b>815</b>
Motte	25/30	<b>1060</b>



Petit arbre ramifié, dense et arrondi à croissance rapide. Feuillage vert, étroit et lancéolé. Floraison rose à la fin du printemps à l'été avec une possible remontée en septembre. Démarrage tardif de la végétation au printemps courant mai. Tous types de sols avec une préférence de sols légers et frais.

## CORNUS mas - Caduc



ENDO

Cornouiller jaune 5/6m.

Origine : Europe de l'ouest.



Condit.	Taille	Prix TTC
<b>Tige</b>		
Motte	18/20	<b>1467</b>



Petit arbre de couronne ovoïde étalée à arrondie. Sa floraison jaune est très précoce, dès le mois de février. Il porte ensuite de beaux fruits comestibles, allongés et rouge brillant. Son feuillage vire au jaune orangé à l'automne. Croissance lente. Il s'adapte à tous les sols.

## CORNUS officinalis - Caduc



ENDO

Cornouiller officinal 5/6 m.

Origine : Japon, Corée.



Condit.	Taille	Prix TTC
<b>Ramifié</b>		
Motte	300/350	<b>581</b>



Petit arbre à croissance rapide avec une écorce s'exfoliant. Floraison en fin d'hiver sur branches nues, en bouquets de fleurs jaunes odorantes, suivies de petits fruits rouges. Son feuillage vert foncé prend une belle couleur rouge pourpre en automne. Accepte tous types de sols avec une préférence pour les sols frais.



## CORYLUS colurna - Caduc

Noisetier de Byzance 20/25 m.  
Origine : Sud Ouest de l'Europe.



ECTO



Cime conique régulière et bien fournie. Ecorce brun grisâtre et liégeuse, qui se creuse profondément. Feuilles vert foncé devenant jaune d'or à l'automne. Peu exigeant, résiste bien à l'atmosphère urbaine, isolé ou en alignement. Risque d'allergie respiratoire par le pollen.

Condit.	Taille	Prix TTC
<b>Tige</b>		
Motte	20/25	641
Motte	25/30	834
Taille supérieure, nous consulter		
<b>Cépée</b>		
Motte	20/25	759
Motte	25/30	928
Motte	30/35	1285



## CRATAEGUS x lavallei 'Carrierei' ENDO

Caduc

Aubépine à fleur blanche 5/8 m.  
Origine : Hybride France.



ENDO



Condit.	Taille	Prix TTC
<b>Tige</b>		
Motte	20/25	677
Motte	25/30	880
Motte	30/35	1185



Arbre buissonnant. Feuillage vert foncé très épais, qui donne une couronne à l'aspect très dense. Grosses fleurs blanches odorantes suivies de drupes orange clair persistant jusqu'au milieu de l'hiver. Bonne résistance à la sécheresse ainsi qu'à la pollution atmosphérique.

## CRATAEGUS laevigata

'Paul's Scarlet' - Caduc

Aubépine à fleur rouge 5/8 m. Origine : Hybride France.



ENDO



Condit.	Taille	Prix TTC
<b>Tige</b>		
Motte	20/25	622

Taille supérieure, nous consulter



Petit arbre à cime étalée. Très belle floraison abondante rouge double début mai. Préfère les sols drainants, supporte le calcaire, les expositions ensoleillées et sèches. Très bonne variété pour les petits alignements.



## CRYPTOMERIA japonica 'Cristata'

Persistant

Cèdre du Japon 'Cristata' 6/8 m.  
Origine : Japon.



ENDO



Condit.	Taille	Prix TTC
<b>Ramifié</b>		
Motte	450/500	1853

Taille supérieure, nous consulter

Port étroit, conique, il porte des pousses soudées et aplaties en « crête-de-coq » (fasciations). Cette particularité leur donne un aspect très décoratif dans les jardins. Sol acide, argileux, frais et humide.

Risque d'allergie respiratoire par le pollen.

## CRYPTOMERIA japonica

'Elegans Viridis' - Persistant

Cèdre du Japon 'Elegans Viridis' 6/8 m.  
Origine : Asie.



ENDO



Condit.	Taille	Prix TTC
<b>Ramifié</b>		
Motte	250/300	680

Taille supérieure, nous consulter

Port conique et d'une cime arrondie. Il développe des rameaux semi-re-tombants couverts d'un feuillage souple et très doux au toucher, qui lui confèrent un bel aspect plumeux. Il conserve une belle teinte verte, même en hiver, sans le brunissement automnal. Sol drainé, léger et frais. Croissance lente. Risque d'allergie respiratoire par le pollen.

Choisissez vos arbres en pépinière,  
nous vous accueillerons sur rendez-vous

## CUPRESSUS arizonica

'Glauca Fastigiata' - Persistant

Cyprès bleu de l'Arizona 15/20 m.  
Origine : Bassin Méditerranéen.



ENDO



Condit.	Taille	Prix TTC
<b>Ramifié</b>		
Motte	250/300	516
Motte	300/350	620
Prix sur demande		
Bac	550/600	
Bac	600/700	

Taille supérieure, nous consulter

Port très compact conique, ramilles fines, courtes et raides. Feuilles d'un bleu intense. Aime les sols secs et bien drainés. Se taille très bien mais peut aussi être utilisé en isolé. Risque d'allergie respiratoire par le pollen.

Conditionnements : M : Motte B : Bac bois

Tailles : 20/25-30/35 : Circonférence du tronc en cm à 1 m du sol 300/350 : Hauteur de la plante en cm

Hauteur du descriptif : Moyenne pour une plante adulte en situation normale



## X CUPRESSOCYPARIS leylandii

ENDO

Persistant

Cyprès de Leyland 15/20 m. Origine : Grande Bretagne.



Condit.	Taille	Prix TTC
<b>Ramifié</b>		
Motte	400/450	<b>686</b>
Motte	450/500	<b>867</b>
Motte	500/550	<b>1144</b>
Motte	550/600	<b>1510</b>
<b>Prix sur demande</b>		
Bac	600/700	
Bac	700/800	

Taille supérieure, nous consulter

Port conique puis colonnaire en vieillissant. Feuillage vert, légèrement bleuté, surtout en hiver. Plante de haie idéale pour former des écrans végétaux de grande hauteur, végétation rapide, rusticité et adaptation à tous les types de sol.

## X CUPRESSOCYPARIS leylandii

ENDO

'Excalibur Gold' - Persistant

Cyprès de leyland 'Excalibur Gold' 10/12 m.

Origine : Angleterre .



Condit.	Taille	Prix TTC
<b>Ramifié</b>		
Motte	250/300	<b>399</b>
Motte	300/350	<b>479</b>
Motte	350/400	<b>598</b>
<b>Prix sur demande</b>		
Bac	600/700	

Taille supérieure, nous consulter

Plus doré et résistant au soleil que le 'Castelwellan Gold'. Port conique, assez compact et bien ramifié dès la base. Excellente plante de haie. Préfère les sols bien drainés et pas trop calcaires.

## X CUPRESSOCYPARIS

leylandii 2001 - Persistant

Cyprès de Leyland 15/20 m.

Origine : Grande-Bretagne.



Condit.	Taille	Prix TTC
<b>Tige</b>		
Motte	20/25	<b>866</b>
Motte	25/30	<b>1126</b>
<b>Ramifié</b>		
Motte	350/400	<b>541</b>
Motte	400/450	<b>686</b>
Motte	450/500	<b>866</b>
Motte	500/550	<b>1143</b>



Plus résistant aux maladies que le cyprès 'Leylandii'. Port conique puis colonnaire en vieillissant. Feuillage vert, légèrement bleuté, surtout en hiver.

Plante de haie idéale pour former des écrans végétaux de grande hauteur, végétation rapide, rusticité et adaptation à tous les types de sol

## FAGUS orientalis 'Iskander'

Caduc

Hêtre d'Orient 'Iskander' 15/20m.

Origine : Sud Est de l'Europe



ECTO



Condit.	Taille	Prix TTC
<b>Ramifié</b>		
Motte	300/350	<b>574</b>
Motte	350/400	<b>638</b>
Motte	400/450	<b>709</b>
Motte	450/500	<b>922</b>
Motte	500/550	<b>1127</b>

Taille supérieure, nous consulter

Hêtre à port colonnaire densément ramifié. Feuilles ovales, dentées, vert foncé brillantes devenant brun jaune à l'automne. Croissance lente. Il se plaît sur un sol bien drainé, pas trop humide.

Choisissez vos arbres en pépinière, nous vous accueillerons sur rendez-vous

## FAGUS sylvatica

Marcescent

Hêtre vert commun 30/40 m.

Origine : Europe.



ECTO



Condit.	Taille	Prix TTC
<b>Tige</b>		
Motte	20/25	<b>815</b>
Motte	25/30	<b>1060</b>
Motte	30/35	<b>1427</b>
<b>Ramifié</b>		
Motte	20/25	<b>775</b>
Motte	25/30	<b>1007</b>
Motte	30/35	<b>1356</b>
Motte	35/40	<b>1782</b>
<b>Prix sur demande</b>		
Bac	40/45	
Bac	45/50	
Bac	50/55	

Taille supérieure, nous consulter



Arbre majestueux à grand développement, cime dressée, branches étalées, feuilles vert clair puis vert foncé brillant devenant jaune fauve à l'automne. Peu exigeant, il préfère toutefois les sols profonds et frais, même calcaires.



## FAGUS sylvatica 'Aspleniifolia'

Caduc

Hêtre à feuille de fougère 10/15 m.

Origine : Ecosse.



ECTO



Condit.	Taille	Prix TTC
<b>Ramifié</b>		
Motte	350/400	<b>733</b>
Motte	400/450	<b>816</b>
Motte	450/500	<b>1059</b>



Port conique relativement dense. Il se distingue par son feuillage vert très finement découpé, presque linéaire. Exposition mi-ombragé. Utilisation en isolé.

## FAGUS sylvatica 'Dawyck' - Caduc

Hêtre fastigié vert 15/20 m.

Origine : Ecosse.



ECTO



Condit.	Taille	Prix TTC
<b>Ramifié</b>		
Motte	350/400	<b>587</b>
Motte	400/450	<b>653</b>
Motte	450/500	<b>849</b>
Motte	500/550	<b>1037</b>
Motte	550/600	<b>1435</b>
Motte	600/700	<b>1892</b>
<b>Prix sur demande</b>		
Bac	700/800	

Port colonnaire très érigé, branches bien serrées le long du tronc donnant un aspect très compact. Les feuilles sont un peu plus grandes que le type. Mêmes exigences au point de vue sol. Supporte parfaitement la taille. Idéal pour les grands rideaux ou en isolé.

## FAGUS sylvatica 'Dawyck Gold'

Caduc

Hêtre fastigié doré 15/20 m.

Origine : Ecosse.



ECTO



Condit.	Taille	Prix TTC
<b>Ramifié</b>		
Motte	300/350	<b>645</b>
Motte	350/400	<b>717</b>
Motte	400/450	<b>796</b>

Port colonnaire étroit et la ramification est dense et étroite. Feuillage jaune doré au débournement puis vert jaune en saison, belle coloration automnale jaune. Croissance moyenne. Accepte tous type de sol.

## FAGUS sylvatica 'Pendula'

Caduc

Hêtre vert pleureur 15/20 m.

Origine : Allemagne.



ECTO



Condit.	Taille	Prix TTC
<b>Ramifié</b>		
Motte	20/25	<b>1164</b>
Motte	25/30	<b>1513</b>
Motte	30/35	<b>2036</b>

*Taille supérieure, nous consulter*

Croissance lente dans sa jeunesse, il a les mêmes exigences que le type. Magnifique arbre pleureur prenant des formes très variées parfois tordues.

## FAGUS sylvatica 'Purple Fountain'

Caduc

Hêtre commun 'Purple Fountain' 8/12 m.

Origine : Europe.



ECTO



Condit.	Taille	Prix TTC
<b>Ramifié</b>		
Motte	300/350	<b>854</b>
Motte	350/400	<b>949</b>
Motte	400/450	<b>1054</b>

Arbre pourpre, pleureur. Les feuilles sont ovales rouge brun, pourpre à la naissance, puis bronze à jaune orangé en automne. Feuilles moins foncées que 'Purpurea Pendula'. Accepte tous les sols.

## FAGUS sylvatica 'Purpurea'

Caduc

Hêtre pourpre 30/40 m.

Origine : Allemagne.



ECTO



Condit.	Taille	Prix TTC
<b>Tige</b>		
Motte	20/25	<b>1285</b>
Motte	25/30	<b>1672</b>
Motte	30/35	<b>2250</b>
<b>Ramifié</b>		
Motte	20/25	<b>1286</b>
Motte	25/30	<b>1672</b>
Motte	30/35	<b>2250</b>
<b>Prix sur demande</b>		
Bac	40/45	
Bac	45/50	

*Taille supérieure, nous consulter*

Feuillage cuivre et rouge nuancé d'avril à juin. En automne il devient brun rouge. Très bel arbre à isoler ou à tailler en grands rideaux.



## FAGUS sylvatica 'Purpurea

**Pendula'** - Caduc

Hêtre pourpre pleureur 5/8 m.  
Origine : Allemagne.



ECTO



Condit.	Taille	Prix TTC
<b>Ramifié</b>		
Motte	20/25	<b>1428</b>

Hêtre à port pleureur à croissance lente. Très bel arbre à la cime arrondie dont les branches tombantes peuvent atteindre le sol. Magnifique feuillage de couleur pourpre virant au brun à rouge à l'automne. Vers mars-avril, de petites fleurs vertes et jaunes apparaissent. Aime les sols pas trop humides, bien drainés.

## FAGUS sylvatica 'Zlatia'

**'Zlatia'** - Caduc

Hêtre doré 10/15 m. Origine : Allemagne.



ECTO



Condit.	Taille	Prix TTC
<b>Ramifié</b>		
Motte	300/350	<b>528</b>
Motte	350/400	<b>587</b>

Port élancé. Cime arrondie. Jeunes feuilles aux bords ondulés jaune, puis vert en été finissant cuivré en automne. Préfère les sols pas trop humides, bien drainés.

## FRAXINUS americana

**'Autumn Applause'** - Caduc

Frêne 10/12 m.  
Origine : Etats-Unis.



ENDO



Condit.	Taille	Prix TTC
<b>Tige</b>		
Motte	25/30	<b>777</b>
Motte	30/35	<b>1047</b>
Motte	35/40	<b>1432</b>
<b>Cépée</b>		
Motte	300/350	<b>373</b>
Motte	350/400	<b>414</b>
Motte	400/450	<b>460</b>

Cultivar plus compact, plus dense avec des feuilles plus petites que le type tombant assez tardivement. Très belle coloration automnale rouge pourpre foncé. Arbre d'alignement, de parc, sans exigence particulière pour les sols.



## FRAXINUS angustifolia 'Raywood'

Caduc

Frêne d'Australie 'Raywood'  
10/12 m. Origine : Etats-Unis.



ENDO



Condit.	Taille	Prix TTC
<b>Tige</b>		
Motte	25/30	<b>712</b>
Motte	30/35	<b>959</b>

Taille supérieure, nous consulter



Arbre de moyen développement, feuillage vert glauque prenant à l'automne une teinte pourpre violacée. Peu exigeant, il préfère toutefois les sols profonds et bien drainés. Risque d'allergie respiratoire par le pollen.

## FRAXINUS excelsior

Caduc

Frêne commun 20/30 m.  
Origine : Europe, Asie Mineure.



ENDO



Condit.	Taille	Prix TTC
<b>Tige</b>		
Motte	25/30	<b>601</b>

Taille supérieure, nous consulter

Grand développement, magnifique arbre de parc. Cime dense à ramures régulières, feuilles vert foncé à revers plus clair. Superbe coloration jaune lumineuse en automne. Accepte tous les terrains, mêmes humides. Risque d'allergie respiratoire par le pollen.

## FRAXINUS excelsior

**'Westhof's Glorie'**

Caduc

Frêne 'Westhof's Glorie' 20/25 m.  
Origine : Hollande.



ENDO



Condit.	Taille	Prix TTC
<b>Tige</b>		
Motte	25/30	<b>636</b>
Motte	30/35	<b>856</b>

Taille supérieure, nous consulter

Très vigoureux, couronne large, ovoïde et dressée. Feuillage brunâtre au début, devient vert foncé luisant par la suite. Résiste bien en milieu urbain, très bonne variété pour faire des alignements. Risque d'allergie respiratoire par le pollen.



## FRAXINUS ornus - Caduc

Frêne à fleurs 6/10 m.  
Origine : Chine du Nord.



Croissance modérée, cime arrondie, feuillage vert foncé. Il se pare en mai d'une magnifique floraison en panicules blanc crème parfumé. Peu exigeant, accepte les sols pauvres et secs. Risque d'allergie respiratoire par le pollen.

Condit.	Taille	Prix TTC
<b>Tige</b>		
Motte	25/30	848
Motte	30/35	1142



## FRAXINUS ornus 'Louisa Lady'

Caduc

Frêne à fleurs 'Louisa Lady'  
10/12 m. Origine : France.



Condit.	Taille	Prix TTC
<b>Tige</b>		
Motte	30/35	1154



Port élané assez vigoureux, plus régulier que le type, beau feuillage vert foncé devenant rouge pourpre à l'automne. Préfère un sol drainant même sec. Résiste bien en milieu urbain. Risque d'allergie respiratoire par le pollen.

## FRAXINUS ornus 'Obelisk' - Caduc

Frêne à fleurs 'Obelisk' 8/10 m.



Condit.	Taille	Prix TTC
<b>Tige</b>		
Motte	20/25	622
Motte	25/30	809
Motte	30/35	1089



Port étroit en forme de colonne. Feuillage couleur vert mat. Fleurs blanches qui apparaissent en mai-juin. Aime les sols calcaires. Appropriate aux rues et aux avenues. Risque d'allergie respiratoire par le pollen.

## FRAXINUS pensylvanicum

'Cimmaron'® - Caduc



Frêne de Pennsylvanie 'Cimmaron' 15/20 m.  
Origine : Etats-Unis.



Condit.	Taille	Prix TTC
<b>Tige</b>		
Motte	35/40	1313



Cime ovale érigée. Feuillage vert sombre brillant prenant une couleur brun pourpre en septembre puis orangée à l'automne. Peu exigeant pour le sol.

## GINKGO biloba - Caduc



Arbre aux 40 écus 25/30 m.  
Origine : Asie.



Condit.	Taille	Prix TTC
<b>Tige</b>		
Motte	20/25	1157
Motte	25/30	1504
<b>Ramifié</b>		
Motte	350/400	645
Motte	400/450	717
Motte	20/25	1038

Arbre remarquable qui défie le temps. Plante dioïque. Forme étroite à l'état jeune. Feuille bilobée quand elle est jeune, et ensuite en forme d'éventail. Prend une belle couleur jaune d'or à l'automne. Très rustique et résistant. Utilisation en isolé.

## GINKGO biloba 'Saratoga'

Caduc

Arbre aux 40 écus 15 m.  
Origine : Asie.



Condit.	Taille	Prix TTC
<b>Ramifié</b>		
Motte	250/300	522



Ce cultivar, aux très longues feuilles, souvent fendues, pendantes le long des branches, possède une coloration automnale jaune d'or. Ses rameaux plus denses que le 'type' ainsi que son feuillage fin lui donnent un aspect très élégant.

C'est une sélection mâle sans fruit. Il est tolérant à la pollution.



## GLEDITSIA triacanthos f.

'Inermis' - Caduc

Févier d'Amérique 'Inermis' 15/20 m.  
Origine : Amérique du Sud.



ENDO



Condit.	Taille	Prix TTC
<b>Tige</b>		
Motte	30/35	<b>1094</b>
Motte	35/40	<b>1438</b>

Sans épine, feuillage composé léger d'un joli vert, prend de belles couleurs jaunes à l'automne, procure un ombrage léger et agréable. Arbre intéressant car peu exigeant. Son faible développement lui permet d'être utilisé dans les petits jardins.

## GLEDITSIA triacanthos

'Shademaster' - Caduc

Févier d'Amérique 'Shademaster' 15/20 m.  
Origine : Amérique.



ENDO



Condit.	Taille	Prix TTC
<b>Tige</b>		
Motte	25/30	<b>894</b>
Motte	30/35	<b>1204</b>
Motte	35/40	<b>1582</b>



Arbre vigoureux à cime élevée qui s'étale avec l'âge. Rameaux sans épine. Feuillage vert foncé, sombre, devenant jaune à l'automne. Garde ses feuilles plus longtemps que le type. Très bon arbre d'alimentation.

## GLEDITSIA triacanthos 'Skyline'

Caduc

Févier d'Amérique 'Skyline' 12/15 m.  
Origine : Amérique du Nord.



ENDO



Condit.	Taille	Prix TTC
<b>Tige</b>		
Motte	20/25	<b>688</b>
Motte	25/30	<b>894</b>

Taille supérieure, nous consulter

Arbre à croissance très rapide, port en pyramide avec une cime globuleuse. Feuille vert foncé, devenant jaune à l'automne. Préfère les sols profonds, frais et humifères. Supporte le calcaire, résiste bien en milieu urbain.

## GLEDITSIA triacanthos

'Sunburst' - Caduc

Févier d'Amérique doré 8/10 m.  
Origine : Amérique du Nord.



ENDO



Condit.	Taille	Prix TTC
<b>Tige</b>		
Motte	20/25	<b>815</b>
Motte	25/30	<b>1060</b>
Motte	30/35	<b>1427</b>
<b>Ramifié</b>		
Motte	350/400	<b>645</b>
Motte	400/450	<b>717</b>
Motte	450/500	<b>815</b>

Taille supérieure, nous consulter



Arbre de taille moyenne mais de croissance rapide, même silhouette que le type. Se distingue par une superbe coloration jaune très lumineuse au printemps, ne fructifie pas.

## GYMNOCLADUS dioicus

Caduc

Chicot du Canada 20/25 m.  
Origine : Amérique du Nord.



ENDO



Condit.	Taille	Prix TTC
<b>Tige</b>		
Motte	30/35	<b>1679</b>

Grand arbre à feuilles gigantesques bleu-vert avec une écorce écailleuse gris-brun. Coloration automnale jaune. Tolère les sols pauvres et la sécheresse. S'adapte aux conditions urbaines.

## JUGLANS regia

Caduc

Noyer commun 25/30m.  
Origine : Sud-Est de l'Europe, Asie Mineure.



ENDO



Condit.	Taille	Prix TTC
<b>Tige</b>		
Motte	20/25	<b>628</b>

Taille supérieure, nous consulter

Arbre robuste à couronne ronde. Ses feuilles vert moyen apparaissent en mai et se composent de folioles ovales à bord lisse. Ses noix brun clair sont cannelées, particulièrement goûteuses, apparaissent en septembre-octobre. Il aime les sols riches, profonds, drainés. Croissance très lente.



## JUGLANS nigra

Caduc

Noyer d'Amérique 20/30 m.  
Origine : Amérique.



ENDO



Condit.	Taille	Prix TTC
<b>Tige</b>		
Motte	20/25	<b>625</b>
Motte	25/30	<b>813</b>
Motte	30/35	<b>1094</b>

Taille supérieure, nous consulter

Arbre à croissance très rapide, port en pyramide avec une cime globuleuse. Feuille vert foncé, devenant jaune à l'automne. Préfère les sols profonds, frais et humifères. Supporte le calcaire, résiste bien en milieu urbain.

## LARIX decidua

Caduc

Mélèze d'Europe 20/25 m.  
Origine : Europe.



ECTO



Condit.	Taille	Prix TTC
<b>Ramifié</b>		
Motte	450/500	<b>1142</b>

Taille supérieure, nous consulter

Croissance rapide. Port conique assez large, aiguilles caduques vert clair au printemps, vert gris en été, et d'un très beau jaune éclatant à l'automne. Aime les sols profonds et frais

## LIGUSTRUM lucidum

Persistant

Troëne du Japon 3/4m.  
Origine : Chine, Japon.



ENDO



Condit.	Taille	Prix TTC
<b>Tige</b>		
Motte	20/25	<b>1158</b>
Motte	25/30	<b>1505</b>



Petit arbre en boule à feuilles persistantes vert brillant. De grandes panicules de petites fleurs blanc-crème, écloses en fin d'été, début d'automne. Plante peu exigeante.

## LIQUIDAMBAR styraciflua

Caduc

Copalme d'Amérique 20/30 m.  
Origine : Amérique du Nord.



ENDO



Condit.	Taille	Prix TTC
<b>Tige</b>		
Motte	20/25	<b>707</b>
Motte	25/30	<b>919</b>
Motte	30/35	<b>1237</b>

Prix sur demande

Bac	40/45	
Bac	45/50	
Bac	50/55	

**Ramifié**

Motte	20/25	<b>671</b>
Motte	25/30	<b>873</b>
Motte	30/35	<b>1175</b>
Motte	35/40	<b>1544</b>

Prix sur demande

Bac	40/45	
Bac	45/50	
Bac	50/55	
Bac	55/60	

**Cépée 2 branches**

Motte	20/25	<b>992</b>
Motte	25/30	<b>1290</b>
Motte	30/35	<b>1737</b>

Prix sur demande

Bac	35/40	
Bac	40/45	
Bac	45/50	

Taille supérieure, nous consulter

Cime conique s'élargissant à l'état adulte. Feuilles palmées vertes, se teinte de couleurs flamboyantes, de septembre à novembre jaune d'or, orange, rouge vif ou pourpre violacé. Ecorce liégeuse et profondément crevassée, très décorative. Aime les sols profonds et frais, n'aime pas beaucoup le calcaire.



## LIQUIDAMBAR styraciflua

'Gumball' - Caduc

Copalme d'Amérique boule 4/5 m.  
Origine : Amérique du Nord.



ENDO



Condit.	Taille	Prix TTC
<b>Tige</b>		
Motte	18/20	<b>1223</b>



Petit arbre boule à croissance lente, compact au beau feuillage palmé qui tombe très tard. Belles couleurs automnales, rouge orangé vif à l'automne, puis pourpre. Idéal pour les petits espaces, jardins, terrasses ou bacs.



## LIQUIDAMBAR styraciflua

'Slender Silhouette' - Caduc

Copalme d'Amérique 'Slender Silhouette' 6/8m.

Origine : Amérique du Nord.



Condit.	Taille	Prix TTC
<b>Ramifié</b>		
Motte	300/350	726
Motte	350/400	806
Motte	400/450	896

Arbre de petit développement au port colonnaire. Feuillage vert foncé devenant jaune et rouge violacé à l'automne. Convient aux petits jardins et aux bacs. Aime les sols frais.

## LIQUIDAMBAR styraciflua

'Worplesdon' - Caduc

Copalme d'Amérique 'Worplesdon' 10/15 m.

Origine : Angleterre.



Condit.	Taille	Prix TTC
<b>Tige</b>		
Motte	20/25	807
Motte	30/35	1413
Motte	40/45	2503

Taille supérieure, nous consulter



Croissance moyenne formant une couronne régulière et conique. Sélection très résistante aux intempéries. Feuilles plus fines et découpées que le type. Ecorce lisse par rapport à l'espèce. Belle coloration uniforme en automne d'un beau rouge carmin.

Aime les sols frais.

## LIRIODENDRON tulipifera

'Fastigiatum' - Caduc

Tulipier de Virginie fastigié 10/15 m.

Origine : Etats-Unis.



Prix sur demande, nous consulter

Couronne pyramidale, rameaux latéraux très érigés presque parallèles au tronc. Feuilles et fleurs identiques à celle de l'espèce. A utiliser en alignement ou petits espaces.

## LIRIODENDRON tulipifera - Caduc

Tulipier de Virginie 25/30 m.

Origine : Etats-Unis.



Condit.	Taille	Prix TTC
<b>Tige</b>		
Motte	20/25	707
<b>Prix sur demande</b>		
Bac	40/45	
Bac	45/50	
Bac	50/55	
Bac	55/60	
<b>Ramifié</b>		
Motte	25/30	873
Motte	30/35	1175
<b>Cépée 2 branches</b>		
Motte	20/25	816
Motte	25/30	1060
Motte	30/35	1427
<b>Cépée 3 branches</b>		
Motte	20/25	898
Motte	25/30	1166
Motte	30/35	1570



Arbre majestueux de croissance rapide, cime dressée ovoïde. Grandes feuilles curieusement découpées en forme de lyre ; de couleur vert clair à revers bleuté, belle coloration jaune à l'automne. Grandes fleurs solitaires blanc crème sur les sujets adultes. Préfère les sols riches et frais mais peut être utilisé en alignement urbain.

## MAGNOLIA 'Galaxy' - Caduc

Magnolia 'Galaxy' 8/10 m.



Condit.	Taille	Prix TTC
<b>Tige</b>		
Motte	20/25	1240
Motte	25/30	1612
Motte	30/35	2170
<b>Taille supérieure, nous consulter</b>		
<b>Ramifié</b>		
Motte	300/350	942
Motte	350/400	1050



Arbre à croissance rapide à grandes feuilles vert foncé. Floraison abondante et longue en avril- mai avant les feuilles. Fleur parfumée rose mauve et rose pâle à l'intérieur. Fruit en forme de cône brun. A planter dans un sol frais, riche, légèrement acide et à l'abri du vent.



## MAGNOLIA Grandiflora - Persistant ENDO

Magnolia à grandes fleurs 10m.

Origine : Etats-Unis. ENDO



Condit.	Taille	Prix TTC
<b>Tige</b>		
Motte	18/20	2198



Couronne conique à pyramidale étalée. Bel arbre offrant, durant l'été, de grandes fleurs blanches parfumées en forme de tulipes très parfumées de 15 cm de diamètre. Ses feuilles persistantes vertes brillantes avec un revers roux et duveteux. Il aime les sols riches, profonds, frais et bien drainés. Croissance lente.

## MAGNOLIA 'Kobus' - Caduc ENDO

Magnolia de Kobé 10/12 m.

Origine : Japon, Sud Corée.



Condit.	Taille	Prix TTC
<b>Tige</b>		
Motte	20/25	1133
Motte	25/30	1473
Motte	30/35	1983
<b>Ramifié</b>		
Motte	20/25	1133
Motte	25/30	1473



Arbre à grandes feuilles oblongues. Floraison au début du printemps avant le feuillage. Fleur solitaire, étoilée, blanche tachée de rose pourpre à la base, légèrement parfumée. Fruit orange en forme de cône. Mettre à l'abri du vent froid, dans un sol riche, frais, même légèrement calcaire.



## MAGNOLIA 'Spectrum' - Caduc ENDO

Magnolia Spectrum 7/10 m.



Condit.	Taille	Prix TTC
<b>Tige</b>		
Motte	30/35	2170



Arbre à couronne ovoïde et croissance rapide. Grandes feuilles vert foncé, ovales et pointues. Fleurs abondantes en tulipe rouge pourpre en avril, devenant rose en fin de floraison. Accepte les sols riches et frais. Mettre à l'abri du vent.

## MALUS baccata 'Street Parade' ENDO

Caduc

Pommier à fleurs 'Street Parade' 5/6 m.

Origine : Pays-Bas.



Condit.	Taille	Prix TTC
<b>Tige</b>		
Motte	25/30	742



Petit arbre au port dressé. Feuillage vert clair au début puis vert pur. Boutons roses donnant des fleurs d'un blanc pur dès avril. Belle fructification orangée strillée de rouge persistant jusqu'à l'hiver. Bonne résistance à la tavelure, feu bactérien et oïdium. Arbre d'alignement, petits jardins.

## MALUS 'Everest'® Perpetu ENDO

Caduc

Pommier à fleurs 'Everest'® Perpetu 4/6 m.

Origine : France.



Condit.	Taille	Prix TTC
<b>Tige</b>		
Motte	20/25	571
Motte	25/30	742
Motte	30/35	999
Motte	35/40	1313
<b>Cépée</b>		
Motte	250/300	515
Motte	300/350	572
Motte	350/400	636
<b>Palissé tige 5 étages</b>		
Motte	20/25	1120



Port dressé s'élargissant en vieillissant. Feuillage vert pur, boutons roses puis fleurs blanches dès avril. Belle fructification orangée strillée de rouge persistant jusqu'à l'hiver. Bonne résistance à la tavelure, feu bactérien et oïdium.



## MALUS 'Prairie Fire' - Caduc



Pommier à fleurs 'Prairie Fire' 5/10 m.

Origine : Etats-Unis.



Condit.	Taille	Prix TTC
<b>Tige</b>		
Motte	20/25	<b>693</b>
<b>Cépée</b>		
Motte	250/300	<b>564</b>



Arbre d'ornement au port arrondi. Aux fleurs rose très vif, succède un jeune feuillage rouge pourpre virant au vert rougeâtre. De petites pommes rouge foncé se forment en automne. L'hiver dévoile l'écorce rougeâtre de ce petit arbre intéressant tout au long de l'année. Préfère les sols riches, drainants mais frais. Croissance moyenne. Cette variété est résistante aux maladies.

## MALUS 'Neville Copeman' - Caduc



Pommier à fleurs 'Neville Copeman' 4/6 m.



Condit.	Taille	Prix TTC
<b>Tige</b>		
Motte	30/35	<b>999</b>
Motte	35/40	<b>1313</b>



Cime étalée, port dressé. Feuillage pourpre dans sa jeunesse puis vert foncé à reflets rougeâtres. Boutons rose soutenu, fleurs rouge violacé. Petits fruits rouge clair.

## MALUS Toringo

'Brouwers Beauty' Caduc



Pommier à fleurs toringo 4/6 m. Origine Japon.



Condit.	Taille	Prix TTC
<b>Tige</b>		
Motte	20/25	<b>693</b>



Petit arbre au port étalé. Il se différencie des autres variétés par ses belles feuilles lobées, vert foncé, plus claires et légèrement pubescentes sur le revers. Boutons floraux pourpres, fleurs rose clair à l'éclosion, puis blanches. Elles sont suivies de fruits jaune orangé. Coloration automnale jaune, orangée. Résistant à l'odieux et la tavelure.

## MALUS toringo 'Scarlett' - Caduc



Pommier d'ornement 'Scarlett' 4/6m

Origine : Asie du sud-est.



Condit.	Taille	Prix TTC
<b>Tige</b>		
Motte	20/25	<b>693</b>



Port arrondi. Ses feuilles trilobées bourgeonnent en pourpre et se colorent plus tard en vert-bronze. Floraison rose abondante en avril-mai. Aux fleurs succède une multitude de petites pommes rouges persistant une partie de l'hiver. Pour des sols bien drainés et riches. Parfait pour des petits jardins ou des rues étroites.

## MALUS 'Trilobata' - Caduc

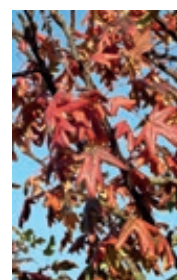


Pommier à feuilles d'Erable 6/8m

Origine : Asie Centrale.



Condit.	Taille	Prix TTC
<b>Tige</b>		
Motte	20/25	<b>759</b>



Arbre au port très fastigié et à croissance lente. Son feuillage est composé de petites feuilles trilobées, semblables à des feuilles d'érable champêtre, prenant une très belle coloration automnale orangée à rouge. Belle floraison blanche simple en mai. Petits fruits décoratifs en automne. Plantation en isolé ou en alignement. Il se contente d'un sol ordinaire, drainé et plutôt frais. Résiste bien aux maladies.

## MALUS 'Tschonoskii' - Caduc



Pommier à fleurs 'Tschonoskii' 7/12 m.

Origine : Japon.



Condit.	Taille	Prix TTC
<b>Tige</b>		
Motte	35/40	<b>1595</b>

Taille supérieure, nous consulter



Revers des feuilles argenté et vert moyen au dessus. Floraison discrète blanche suivie d'une fructification vert-jaunâtre peu abondante. Magnifique coloration automnale rouge orange. Sol fertile.



## METASEQUOIA glyptostroboïdes

Caduc

Metasequoia 20/30 m.  
Origine : Chine.



ENDO



Croissance rapide, port pyramidal très régulier, aiguilles caduques d'un vert clair au printemps virant au brun doré en automne. Aime les sols frais et humides. A isoler.

Condit.	Taille	Prix TTC
<b>Tige</b>		
Motte	20/25	661
Motte	25/30	859
Motte	30/35	1156
<b>Ramifié</b>		
Motte	300/350	621
Motte	350/400	775
Motte	400/450	981
Motte	450/500	1239
Motte	500/550	2066
<b>Prix sur demande</b>		
Bac	550/600	
Bac	600/700	

Taille supérieure, nous consulter



## NOTHOFAGUS antarctica - Caduc



ECTO

Hêtre de l'Antarctique 10/15 m.  
Origine : Chili.



Condit.	Taille	Prix TTC
<b>Ramifié</b>		
Motte	20/25	1120
Motte	25/30	1456
Motte	30/35	1961

Taille supérieure, nous consulter



Croissance assez rapide avec un port irrégulier. Petites feuilles vert foncé brillant, ondulées et dentées lui donnant un aspect aérien. Coloration automnale jaune doré. Arbre à planter en isolé dans un sol pas trop sec.

## OSTRYA carpinifolia - Caduc



ENDO

Charme houblon 10/15 m.  
Origine : Europe centrale et méditerranéenne.



Condit.	Taille	Prix TTC
<b>Tige</b>		
Motte	20/25	716
Motte	25/30	931
Motte	30/35	1254
<b>Cépée</b>		
Motte	400/450	598
Motte	450/500	777

Arbre a tronc craquelé avec un feuillage qui ressemble à celui du charme commun. Des châtons pendants apparaissent au printemps suivis de fruits jaunes, bruns

en forme de petits cônes ressemblant à ceux du houblon. Sol léger, humifère, même calcaire, sec à modérément humide.

## PARROTIA persica - Caduc



ENDO

Arbre de fer 8/10 m. Origine : Angleterre.



Condit.	Taille	Prix TTC
<b>Tige</b>		
Motte	20/25	1165
Motte	25/30	1514
<b>Ramifié</b>		
Motte	20/25	999
Motte	25/30	1299
Motte	30/35	1749



Port très étalé. De petites fleurs sans pétales à étamines rouges disposées en bouquet apparaissent avant les feuilles à la fin d'hiver. Son écorce, gris-brun, s'exfolie en plaques pour laisser des zones jaune pâle. Les feuilles vert-clair brillant devenant jaune à rouge cramoisi en automne. Arbre très rustique qui apprécie un sol riche et acide mais supporte aussi un sol calcaire.

## MORUS bombycis - Caduc

Mûrier à feuilles de platane 6/7 m.  
Origine : Japon.



ENDO



Condit.	Taille	Prix TTC
<b>Tige</b>		
Motte	20/25	788

Port large, dense et arrondi. Feuillage vert sombre brillant. Il constitue une tonnelle naturelle, supporte des tailles sévères. Sol bien drainé voire sec.

## NYSSA sylvatica

Caduc

Gommier noir 10/15m. Origine : Etats-Unis.



ENDO



Condit.	Taille	Prix TTC
<b>Ramifié</b>		
Motte	300/350	957
<b>Cépée</b>		
Motte	300/350	1037

Port conique à colonnaire. Ses feuilles vertes brillantes, ovales à obovales, prennent de superbes couleurs en automne, mélange de rouge vif, orange et jaune. Supporte les terrains humides. Croissance moyenne.



## PARROTIA persica 'Vanessa' - Caduc

Arbre de fer fastigié 8/10 m. Origine : Angleterre.



ENDO



Condit.	Taille	Prix TTC
<b>Tige</b>		
Motte	20/25	1165
<b>Ramifié</b>		
Motte	20/25	1165
Motte	25/30	1514



Tronc gris à taches brun violet s'exfoliant par plaques. Jeunes feuilles teintées de rouge puis vert moyen, alternes, ovales à obovales. Superbes couleurs automnales rouge, orange, jaune lumineux. Au soleil dans un sol acide et humide les couleurs n'en seront que plus magnifiques. Arbre d'alignement, ou en isolé dans les parcs ou jardins.

## PAULOWNIA tomentosa (Imperialis) - Caduc



ENDO

Paulownia 12/15 m.  
Origine : Chine.



Condit.	Taille	Prix TTC
<b>Tige</b>		
Motte	20/25	585
Motte	25/30	761
Motte	30/35	1024
Motte	35/40	1346
Motte	40/45	1815



Cime dressée dans sa jeunesse devenant très arrondie à l'état adulte. Très grandes feuilles mesurant de 30 à 40 cm, d'un beau vert clair, tombant tardivement. Fleurs bleu violacé en panicules dressées, odorantes et apparaissant avant les feuilles en avril-mai. Préfère les sols frais et riches.

## PHOTINIA x fraseri 'Red Robin' - Caduc



ENDO

Persistant  
Photinia 4/5 m.  
Origine : Asie.



Condit.	Taille	Prix TTC
<b>Tige</b>		
Motte	20/25	1368
<b>Ramifié</b>		
Motte	250/300	562
Motte	300/350	732



Arbuste très ramifié. Jeunes feuilles rouge bronze au printemps puis vert brillant. Fleurs blanches au printemps. Supporte la taille. A utiliser en haie, isolé, bac. Bel ornement hivernal. Accepte tous les sols.

## PICEA abies (excelsa)

Persistant

Sapin de Noël, Epicea commun 20/30 m.  
Origine : Europe.



ECTO



Condit.	Taille	Prix TTC
<b>Prix sur demande</b>		
Bac	600/700	
Bac	700/800	

Taille supérieure, nous consulter



Port conique élancé, branches bien étagées, régulières et denses, aiguilles vert foncé. Peu exigeant, il s'adapte dans toutes les conditions urbaines. A utiliser en isolé mais aussi en haies taillées ou en rideau très rustique. C'est le sapin de Noël traditionnel.

## PICEA abies 'Inversa'

Persistant

Epicea Pleureur 2 à 5 m.  
Origine : Angleterre.



ECTO



Condit.	Taille	Prix TTC
<b>Tige</b>		
Motte	20/25	1607
Motte	25/30	2163
Motte	30/35	2812

Port original avec des branches qui retombent presque contre le tronc. Aiguilles vert sombre. Demande à être tuteuré si on veut obtenir une plante suffisamment haute.

## PICEA omorika

Persistant

Sapin de Serbie 15/20 m.  
Origine : Serbie.



ECTO



Condit.	Taille	Prix TTC
<b>Ramifié</b>		
Motte	300/350	669
Motte	350/400	836
Motte	400/450	1059
Motte	500/550	1791
Motte	550/600	2232
<b>Prix sur demande</b>		
Bac	600/700	

Taille supérieure, nous consulter

Port conique très effilé, vigoureux, branches assez courtes horizontales aux extrémités relevées ce qui lui donne une allure "pagode". Aiguilles vert sombre au revers argenté, cônes violet foncé. Préfère les sols acides bien drainés mais frais.



## PICEA orientalis

Persistant

Epicea d'Orient 15/20 m.

Origine : Caucase.



ECTO



Condit.	Taille	Prix TTC
<b>Prix sur demande</b>		
Bac	500/550	

Taille supérieure, nous consulter

Port conique élancé, branches très étagées ascendantes. Aiguilles courtes fines entourant le rameau et formant un feuillage dense vert foncé. Très rustique, à utiliser en isolé.

## PICEA orientalis 'Atrovirens'

Persistant

Epicea d'Orient 15/20 m.

Origine : Caucase.



ECTO



Condit.	Taille	Prix TTC
<b>Ramifié</b>		
Motte	500/550	1791
Motte	550/600	2334
<b>Prix sur demande</b>		
Bac	600/700	

Picea pyramidal, branches aux extrémités relevées. Aiguilles vert foncé brillant. Très rustique, à utiliser en isolé.

## PICEA pungens 'Glauca'

Persistant

Sapin bleu 'Glauca' 10/12 m.

Origine : Amérique du Nord.



ECTO



Condit.	Taille	Prix TTC
<b>Ramifié</b>		
Motte	350/400	1166
Motte	400/450	1425

Le plus glauque des divers épicéas. Port conique légèrement irrégulier en étages. Branches étalées, raides couvertes d'aiguilles de couleur bleu acier intense. Croissance modérée. Aime les sols légèrement acides, frais, riches et légèrement secs.

## PICEA pungens 'Hoopsii'

Persistant

Sapin bleu 10/12 m.

Origine : Sud-Ouest des USA.



ECTO



Condit.	Taille	Prix TTC
<b>Ramifié</b>		
Motte	250/300	951
Motte	300/350	1141
Motte	350/400	1428
Motte	400/450	1807
Motte	450/500	2283

Port régulier, croissance moyenne. Sa couleur est d'un bleu remarquable. Cônes décoratifs. Accepte tous les sols sauf très secs.

Choisissez vos arbres en pépinière, nous vous accueillerons sur rendez-vous

## PICEA pungens 'Iseli Fastigiata'

Persistant

Sapin bleu 'Iseli Fastigiata' 4/6m.

Origine : Sud-Ouest des USA.



ECTO



Condit.	Taille	Prix TTC
<b>Ramifié</b>		
Motte	400/450	1808
Motte	450/500	2283

Port colonnaire et compact. Son feuillage bleu au printemps devient gris-bleu-argenté restant très lumineux. Ses aiguilles sont plus courtes à l'extrémité des rameaux fastigiés. Peu exigeant, il supporte la pollution, la chaleur et une sécheresse ponctuelle. Il préfère les sols riches, humides et doit être en plein soleil.

## PINUS griffithii (wallichiana)

Persistant

Pin de l'Himalaya 20/30 m.

Origine : Himalaya.



ECTO



Condit.	Taille	Prix TTC
<b>Ramifié</b>		
Motte	300/350	620
Motte	350/400	775
<b>Prix sur demande</b>		
Bac	500/550	
Bac	550/600	
Bac	600/700	

Port conique bien garni jusqu'à la base. Ecorce lisse et grise. Longues aiguilles groupées par 5 pendantes vert bleuté de 20 cm de long. Aime les sols acides ou neutres, frais et humifères. A isoler.



## PINUS heldreichii 'Lindenhof'

Persistant

Pinus leucodermis 'Lindenhof' 6/8 m.



Condit.	Taille	Prix TTC
<b>Ramifié</b>		
Motte	300/350	<b>1078</b>
Motte	350/400	<b>1348</b>
Motte	400/450	<b>1708</b>

Pin à couronne ovoïde fermée aux ramifications denses. Les extrémités des aiguilles rigides vert foncé brillant sont recourbées vers les rameaux. Accepte tous les sols.

## PINUS nigra 'Austriaca' - Persistant

Pin noir d'Autriche 20/30 m.

Origine : Europe.



Condit.	Taille	Prix TTC
<b>Tige</b>		
Motte	20/25	<b>821</b>
Motte	25/30	<b>1067</b>
Motte	30/35	<b>1437</b>
Motte	35/40	<b>1888</b>
<b>Prix sur demande</b>		
Bac	40/45	
Bac	45/50	
<b>Ramifié</b>		
Motte	250/300	<b>598</b>
Motte	300/350	<b>718</b>
Motte	350/400	<b>897</b>
Motte	400/450	<b>1136</b>
<b>Prix sur demande</b>		
Bac	20/25	
Bac	25/30	
Bac	30/35	
Bac	35/40	

Port conique large devenant à l'état adulte un parasol. Reste bien garni jusqu'à la base durant sa jeunesse, surtout s'il est isolé. Aiguilles vert très sombre. Accepte bien tous les sols frais ou secs, acides ou calcaires. A utiliser en isolé, groupé ou en brise vent.



## PINUS nigra 'Molette' - Persistant

Pin noir Molette 5m.



Condit.	Taille	Prix TTC
<b>Ramifié</b>		
Motte	450/500	<b>1729</b>

Port étroit et dressé presque colonnaire. Ses rameaux dressés sont garnis de longues aiguilles rigides vert-foncé. Très rustique, il pousse relativement rapidement une fois installé et ne nécessite pas de taille. Il est peu exigeant sur la nature du sol et résistant à la sécheresse.

## PINUS parviflora 'Glaucia' - Persistant

Pin blanc du Japon 5/6 m.

Origine : Japon.



Condit.	Taille	Prix TTC
<b>Ramifié</b>		
Motte	300/350	<b>979</b>
Motte	350/400	<b>1223</b>

Conifère à croissance lente au port étalé et asymétrique en vieillissant. Aiguilles vert clair légèrement bleuté, douces au toucher, groupées par 5 aux extrémités des rameaux. Cônes obliques ou pendants brun rougeâtre persistant longtemps.

Peu exigeant, se plante en isolé, dans les parcs ou jardins. Aime tous

les sols sauf calcaires. A utiliser en isolé ou en groupes.

## PINUS sylvestris - Persistant

Pin sylvestre 20/30 m.

Origine : Europe et Asie.



Condit.	Taille	Prix TTC
<b>Tige</b>		
Motte	20/25	<b>1088</b>
Motte	25/30	<b>1414</b>
Motte	30/35	<b>1903</b>
<b>Ramifié</b>		
Motte	250/300	<b>624</b>
Motte	300/350	<b>751</b>
Motte	350/400	<b>938</b>
Motte	400/450	<b>1188</b>
<b>Prix sur demande</b>		
Bac	500/550	
Bac	550/600	
Bac	600/700	
<b>Nuage</b>		
Motte	250/300	<b>1473</b>
Motte	300/350	<b>1769</b>
Motte	350/400	<b>2291</b>
<b>Prix sur demande</b>		
Bac	400/450	

Taille supérieure, nous consulter



Port d'abord conique, s'arrondit et s'élargit par la suite. Aiguilles vrillées d'aspect vert grisâtre et bleuté. Le tronc et les rameaux deviennent brun rouge en vieillissant. S'adapte bien à tous les sols mêmes pauvres, frais et secs.

## PINUS sylvestris 'Watereri' - Persistant

Pin sylvestre nain 2/3 m. Origine : Angleterre.



Condit.	Taille	Prix TTC
<b>Ramifié</b>		
Motte	300/350	<b>1272</b>

Croissance lente, port globuleux dense. Aiguilles gris bleu raides et vrillées. Mêmes exigences que le type, peut se tailler. A utiliser en isolé, en rocaille ou haie basse.



## PLATANUS orientalis 'Minaret'

Caduc

Platane à feuilles d'érable 20/30 m.

Origine : Europe, Asie Mineure.



Condit.	Taille	Prix TTC
<b>Tige</b>		
Motte	25/30	866
Motte	30/35	1166
Motte	35/40	1532
<b>Prix sur demande</b>		
Bac	40/45	
Bac	45/50	
Bac	50/55	

Taille supérieure, nous consulter

Ce cultivar à couronne dense de forme colonnaire pousse plus lentement que son espèce. Jeunes pousses et tiges rouge foncé. Ses feuilles palmatifides sont vert brillant, pâles et poilues au revers virant au jaune en automne. L'écorce jaune, verte, parfois grise, s'exfolie en petites plaques. Accepte tous les types de sol, enracinement pivotant. Convient aux jardins et alignements

## PLATANUS x acerifolia - Caduc

Platane à feuilles d'érable 20/30 m.

Origine : Europe.



Condit.	Taille	Prix TTC
<b>Tige</b>		
Motte	20/25	538
Motte	25/30	700
Motte	30/35	942
Motte	35/40	1238
<b>Prix sur demande</b>		
Bac	45/50	
Bac	50/55	
<b>Plateau d'ombrage</b>		
Motte	35/40	1890
<b>Prix sur demande</b>		
Motte	40/45	
Motte	45/50	

Taille supérieure, nous consulter

Croissance rapide. Cime dressée arrondie. Ecorce grise et blanche se détachant en grandes plaques. Feuilles vert foncé luisantes devenant jaune vif à l'automne. Préfère les sols profonds et frais. Accepte bien les tailles sévères. Résiste bien au climat urbain, idéal pour les alignements.

## PLATANUS x acerifolia

'Alphen's Globe' - Caduc

Platane boule 'Alphen's Globe' 6/8 m.

Origine : Sélection néerlandaise.



Condit.	Taille	Prix TTC
<b>Tige</b>		
Motte	20/25	772
Motte	25/30	1004
Motte	35/40	1776
Motte	40/45	2393

Arbre formant une couronne régulière et ronde. Très résistant à l'air des villes, végétation rapide, supporte les tailles même sévères. Feuillage vert foncé, jaune brunâtre à l'automne, tronc s'exfoliant en plaques. Utilisé comme arbre d'alignement ou isolé. Aime tous les sols, pas trop calcaires.

## Poirier - Caduc

Poirier 5/6 m.



Condit.	Taille	Prix TTC
<b>Tige</b>		
Motte	20/25	571



**Beurré Hardy**, chair fine, fondante et juteuse, dégageant un parfum puissant et savoureux. Maturité septembre.

**Williams**, fruit de gros calibre, jaune doré à chair blanche, fine, fondante, juteuse, sucrée, peu acidulée et très parfumée. Maturité fin août.

**Louise Bonne d'Avranches**, fruit calibre moyen, épiderme vert-jaune ponctuée de rouge assez vif à l'insolation, chair fondante, blanche, fine et très juteuse. Maturité septembre.

**Comtesse de Paris**, fruit de taille moyenne, allongé, de couleur jaune, chair blanche, demi-fine, fondante, très sucrée, avec une saveur légèrement épicée. Maturité Novembre

**Choisissez vos arbres en pépinière, nous vous accueillerons sur rendez-vous**

## Pommier

Caduc

Pommier 4/5 m.



Condit.	Taille	Prix TTC
<b>Tige</b>		
Motte	20/25	571
Motte	25/30	742
Motte	30/35	999



**Belle de Boskoop rouge**, pomme verte nuancée de rouge, à chair ferme, acidulée et parfumée. Maturité novembre-février.

**Cox's Orange Pippin**, gros fruits à chair sucrée, juteuse, parfumée et légèrement acidulée. Fruits de taille moyenne rouge orangé. Maturité décembre-janvier.

**Elstar**, variété très productive donnant de beaux fruits jaunes striés de rouge dès fin août-début septembre. Calibre moyen. Pomme croquante, à chair sucrée et rafraîchissante.

**Melrose**, fruit de bonne taille, de couleur rose vif à rouge. Sa chair est jaune crème, croquante, sucrée, parfumée et peu acidulée. Maturité : mi-octobre/janvier.

**Reine des Reinette**, pomme à croquer moyenne, chair fine, sucrée, parfumée, très fertile. Maturité octobre-novembre.

**Reinette grise du Canada**, gros fruit à l'épiderme vert brun rugueux et à la chair sucrée et très parfumée. Maturité en octobre.



## POPULUS tremula

Caduc

Peuplier tremble 15/20 m.  
Origine : Nord de l'Europe.



ENDO



Condit.	Taille	Prix TTC
<b>Tige</b>		
Motte	30/35	785
Motte	35/40	1032



Croissance rapide. Il tient son nom de l'effet du feuillage qui s'agitte sous le moindre vent. Les fleurs sont de beaux chatons gris argentés et rouges. Peu exigeant, il préfère les sols frais

## Prunier - Caduc

Prunier 4/5 m.



ENDO



Condit.	Taille	Prix TTC
<b>Tige</b>		
Motte	20/25	571
Motte	25/30	742
Motte	30/35	999



**Mirabelle de Nancy**, fruit moyen, jaune clair très concentré en sucre qui dégage un parfum exceptionnel. Maturité 2<sup>ème</sup> quinzaine d'Août.

**Quetche d'Alsace**, gros fruits violacés, sucrés, juteux à déguster frais, secs, en pâtisserie ou en confiture. Maturité fin Août, début Septembre.

**Reine Claude dorée**, fruit assez gros, vert puis doré à maturité, très sucré. Maturité 2<sup>ème</sup> quinzaine d'Août.

**Reine Claude d'Oullins**, gros fruit jaune. Maturité 1<sup>ère</sup> quinzaine d'Août.

## PRUNUS 'Accolade' - Caduc

Cerisier du Japon 'Accolade' 5/7 m.

Origine : Angleterre.

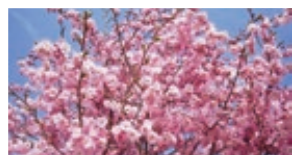


ENDO



Condit.	Taille	Prix TTC
<b>Tige</b>		
Motte	20/25	585
Motte	25/30	760
Motte	30/35	1023
<b>Cépée</b>		
Motte	300/350	489
Motte	350/400	543
Motte	400/450	604
Motte	450/500	785

Taille supérieure, nous consulter



Couronne large et ronde, rameaux obliques, port souple et évasé. Fin mars, boutons floraux rose foncé puis fleurs semi-doubles rose lumineux. Feuillage vert foncé passant à l'automne à l'orangé rouge et cuivre. Isolé ou petits alignements.

## PRUNUS avium 'Plena' - Caduc

Merisier à fleurs doubles 15/20 m.

Origine : Angleterre.



ENDO



Condit.	Taille	Prix TTC
<b>Tige</b>		
Motte	25/30	636
Motte	30/35	856
<b>Cépée</b>		
Motte	250/300	378
Motte	400/450	519

Taille supérieure, nous consulter



Mêmes caractéristiques que le type mais présentant une floraison plus intense, dense et une fleur double. Faible fructification intéressante pour l'utilisation en alignement.

## PRUNUS cerasifera 'Nigra' ('Pissardii') - Caduc

Prunier à fleurs 'Nigra' 5/7 m.

Origine : horticole.

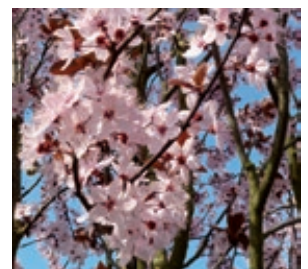


ENDO



Condit.	Taille	Prix TTC
<b>Tige</b>		
Motte	20/25	571
<b>Cépée</b>		
Motte	300/350	440
Motte	350/400	489
Motte	400/450	543
Motte	450/500	706

Taille supérieure, nous consulter



Croissance modérée, couronne arrondie. Rameaux rouge sombre, feuillage pourpre foncé d'avril à novembre. Belles fleurs simples d'un rose lumineux. Se plaît en sols ordinaires. A utiliser en isolé, en groupe ou en alignement.

## PRUNUS hillieri 'Spire' - Caduc

Cerisier à fleurs hillieri 'Spire' 7/8 m.

Origine : Grande-Bretagne.



ENDO



Condit.	Taille	Prix TTC
<b>Tige</b>		
Motte	20/25	625
Motte	30/35	1094
Motte	35/40	1438

Taille supérieure, nous consulter

Port élané en forme d'entonnoir. Petites feuilles brillantes vert foncé devenant jaune, orange et rouge à l'automne. Floraison précoce de fleurs simples rose clair. Tous types de sol sauf humides. A utiliser en alignement ou petits espaces.



## PRUNUS laurocerasus 'Caucasica' ENDO

Persistant

Laurier palme 5/6 m.

Origine : Europe méridionale.



Condit.	Taille	Prix TTC
<b>Tige</b>		
Motte	25/30	1289
<b>Palissé tige 5 étages</b>		
Motte	20/25	1617
Motte	25/30	1805



Arbre formé sur tige de pousse rapide. Grandes feuilles lancéolées vert foncé brillant. Floraison printanière en grappes dressées de couleur blanche. Accepte tous les sols

## PRUNUS laurocerasus 'Novita' ENDO

Persistant

Laurier palme 'Novita' 3/5 m

Origine : Europe méridionale.



Condit.	Taille	Prix TTC
<b>Tige</b>		
Motte	20/25	992

Arbre formé sur tige. Son feuillage est composé de grandes feuilles coriaces, d'un vert luisant. Le limbe est brillant sur le dessus, plus clair et mat au revers. Floraison printanière en grappes dressées de couleur blanche. Résiste au froid et aux maladies. Croissance rapide. Accepte tous les sols. Supporte la taille.

## PRUNUS lusitanica ENDO

Persistant

Laurier du Portugal 6m.

Origine : Portugal, Espagne



Condit.	Taille	Prix TTC
<b>Ramifié</b>		
Motte	250/300	891



Ramifications très denses, à la couronne arrondie. Les feuilles qui le composent, sont ovales et d'un beau vert foncé lustré.

En début d'été, des grappes de petites fleurs blanches et parfumées s'épanouissent. Ces dernières sont ensuite remplacées par des baies charnues, pourpre foncé (presque noires). Accepte tous les sols. Croissance lente.

## PRUNUS maacki 'Amber Beauty' ENDO

Caduc

Cerisier de Mandchourie 10/15 m.

Origine : Chine, Corée.



Condit.	Taille	Prix TTC
<b>Tige</b>		
Motte	20/25	643



Cime arrondie de bonne vigueur. Rameaux d'une brillante couleur bien dorée pelant horizontalement. Grandes feuilles vert clair devenant jaune intense à l'automne. Fleurs blanches en avril. Préfère les sols profonds

## PRUNUS padus - Caduc ENDO

Cerisier à grappes 10/15 m.

Origine : Europe.



Condit.	Taille	Prix TTC
<b>Tige</b>		
Motte	20/25	585

Taille supérieure, nous consulter



Croissance rapide, cime pyramidale régulière. Feuilles vert foncé à revers bleuté prenant une teinte jaune cuivré ou rouge en automne. Fleurs blanches à odeur d'amande. Peu exigeant, il aime les sols frais.

## PRUNUS padus 'Watereri' - Caduc ENDO

Cerisier à grappes 'Watereri' 8/10 m.

Origine : Europe.



Condit.	Taille	Prix TTC
<b>Tige</b>		
Motte	20/25	598
Motte	25/30	778
Motte	30/35	1047

Croissance plus rapide que le type avec une couronne colonnaire. Belle floraison blanche en longues grappes pendantes au printemps. Feuilles ovales vert foncé au revers pubescent, prenant une teinte cuivrée ou rouge en automne. Peu exigeant. Arbre d'alignement, de parc et de jardin.



## PRUNUS 'Pandora' - Caduc

Cerisier à fleurs 'Pandora' 4/5 m.



ENDO



Condit.	Taille	Prix TTC
<b>Tige</b>		
Motte	20/25	610
<b>Cépée</b>		
Motte	250/300	446
Motte	300/350	497
Motte	350/400	585



Croissance rapide. Port droit. Profusion de fleurs blanches avec une pointe de rose. Feuilles vertes au printemps puis jaune pâle à l'automne. Tous types de sols sauf humides.

## PRUNUS sargentii - Caduc

Cerisier à fleurs Sargentii 10/15 m.  
Origine : Angleterre.



ENDO



Condit.	Taille	Prix TTC
<b>Tige</b>		
Motte	20/25	585
Motte	25/30	760



Cime arrondie assez vigoureuse. Belle écorce lisse brun rouge. Feuillage vert brillant prenant une belle coloration orange écarlate à l'automne. Fleur rose vif en mars avril. Peu exigeant.

## PRUNUS serrulata 'Amanogawa'

Caduc

Cerisier des collines du Japon 6/7 m. Origine : Japon.



ENDO



Condit.	Taille	Prix TTC
<b>Cépée</b>		
Motte	300/350	748
Motte	350/400	831
Motte	400/450	923

Petit arbre en forme naturelle de colonne, aux rameaux dressés le long du tronc. Il se couvre au printemps d'une abondante floraison semi-double, rose clair parfumée. Ses feuilles ovales finement dentelées, prennent une teinte jaune orangé à l'automne. Peu exigeant avec une préférence pour les sols plutôt frais. Bel effet en alignement, en groupe ou en isolé.

## PRUNUS serrula Caduc

Cerisier du Tibet 7/10 m.

Origine : Ouest de la Chine.



ENDO



Condit.	Taille	Prix TTC
<b>Cépée</b>		
Motte	350/400	831
Motte	400/450	923
Motte	450/500	1200



Petit arbre à cime ronde et dense. Fleurs blanches discrètes en avril : mais remarquable écorce de couleur brun acajou, brillante et lisse s'exfoliant en fines lamelles. Spectaculaire en hiver.

**Choisissez vos arbres en pépinière,  
nous vous accueillerons sur rendez-vous**

## PRUNUS serrulata 'Kanzan' (New Red)

Caduc

Cerisier à fleurs 'Kanzan' 8/10 m.

Origine : Japon.



ENDO



Condit.	Taille	Prix TTC
<b>Tige</b>		
Motte	20/25	517
Motte	25/30	672
Motte	30/35	904
Motte	35/40	1188
Motte	40/45	1601
<b>Prix sur demande</b>		
Bac	45/50	
Bac	50/55	



Port évasé dans sa jeunesse s'élargissant ensuite. Feuilles brun cuivre au début devenant vertes ensuite. A l'automne, très belle coloration orange foncée. Boutons floraux carmin foncé puis fleurs double rose vif en avril-mai. Le plus connu à juste titre des cerisiers à fleurs en France. Peu exigeant pour le sol.



## PRUNUS serrulata 'Kiku Shidare' **ENDO**

Zakura' - Caduc

Cerisier pleureur 3/4 m. Origine : Japon.



Condit.	Taille	Prix TTC
<b>Tige</b>		
Motte	20/25	<b>698</b>
Motte	25/30	<b>908</b>



Couronne étalée, rameaux retombant en parasol, très élégants. Jeunes feuilles bronzées ensuite vertes ; très nombreuses fleurs rose vif, doubles, groupées en grappes denses. Arbre à isoler.

## PRUNUS serrulata 'Royal Burgundy'® - Caduc **ENDO**

Cerisier à fleurs 'Royal Burgundy' 8/10 m.

Origine : Etats-Unis.



Condit.	Taille	Prix TTC
<b>Tige</b>		
Motte	20/25	<b>598</b>
Motte	35/40	<b>1376</b>

Taille supérieure, nous consulter



Cime dressée. Le premier prunus à fleurs possédant un feuillage naissant pourpre durant toute la saison de végétation. Somptueuse coloration automnale cuivre orangée. Fleurs roses en avril-mai. Peu sensible aux maladies. Très belle variété en isolé ou en alignement.

## PRUNUS serrulata 'Shirotae' **ENDO**

Caduc

Cerisier à fleurs 'Shirotae' 5/6 m.

Origine : Japon.



Condit.	Taille	Prix TTC
<b>Tige</b>		
Motte	20/25	<b>652</b>
Motte	25/30	<b>848</b>
Motte	30/35	<b>1142</b>



Port étalé, légèrement pleureur. Feuillage vert, grandes fleurs blanches en avril-mai. Rustique, accepte tous les sols.

## PRUNUS subhirtella 'Autumnalis' **ENDO**

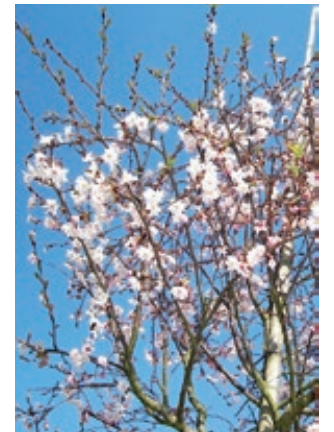
Caduc

Cerisier à floraison hivernale 6/8 m.

Origine : Japon.



Condit.	Taille	Prix TTC
<b>Tige</b>		
Motte	20/25	<b>536</b>
Motte	25/30	<b>697</b>
Motte	30/35	<b>938</b>
Motte	35/40	<b>1232</b>
Motte	40/45	<b>1661</b>



Port dressé, évasé. Rameaux fins et très ramifiés. Fleurs blanches qui s'ouvrent successivement en automne, pendant les semaines clémentes de l'hiver, et de nouveau au début du printemps. Florifère et très décoratif. Petit arbre à isoler.

**Choisissez vos arbres en pépinière, nous vous accueillerons sur rendez-vous**

## PRUNUS subhirtella 'Autumnalis Pendula' **ENDO**

Caduc

Cerisier pleureur à floraison hivernale 3/4 m.



Condit.	Taille	Prix TTC
<b>Tige</b>		
Motte	20/25	<b>597</b>



Ravissant petit arbre à rameaux fins, ramifiés et retombant jusqu'au sol. Se couvre fin février début mars d'une multitude de petites fleurs semi-double rose soutenu. Peu exigeant pour le sol, à utiliser en isolé.

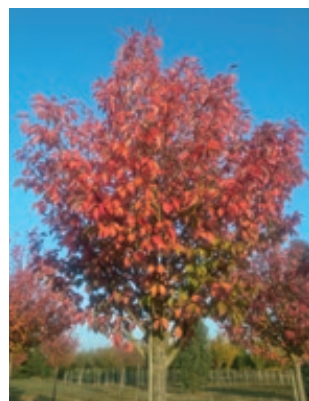


## PRUNUS 'Umineko' - Caduc

Cerisier à fleurs 'Umineko' 5/7 m.  
Origine : Angleterre.



ENDO



Condit.	Taille	Prix TTC
<b>Tige</b>		
Motte	20/25	<b>625</b>
Motte	25/30	<b>813</b>
Motte	30/35	<b>1094</b>



Port érigé, couronne colonnaire. Floraison massive en avril de fleurs simples, blanches par groupes de deux ou trois. Feuilles ovales, vert foncé d'une belle coloration automnale rouge orangé. Tous types de sol, de préférence pas trop humides.

## PRUNUS 'Yedonensis' - Caduc

Cerisier Yoshino 8/12 m. Origine : Japon.



ENDO



Condit.	Taille	Prix TTC
<b>Tige</b>		
Motte	30/35	<b>1047</b>
Motte	35/40	<b>1376</b>

Taille supérieure, nous consulter



Arbre à croissance rapide. L'une des floraisons les plus spectaculaires avec des grappes de fleurs blanc rosé sur les branches nues. Le bout des branches étant souple, ce cerisier donne l'impression d'avoir un port partiellement pleureur.

Les feuilles simples, larges arrivent directement après la floraison terminée, restent vertes jusqu'à l'automne puis virent au jaune orangé rouge.

Son écorce brun rougeâtre est marquée par des lenticelles. Ce cerisier aime le plein soleil mais pas la sécheresse.

## PSEUDOTSUGA menziesii (douglasii)

Persistant

Sapin de Douglas 20/30 m. Origine : Amérique.



ECTO



Condit.	Taille	Prix TTC
<b>Ramifié</b>		
Motte	250/300	<b>516</b>
Motte	300/350	<b>620</b>
<b>Prix sur demande</b>		
Bac	600/700	
Bac	700/800	



Croissance très rapide. Port conique élancé souvent irrégulier mais toujours dense. Jeunes branches ascendantes, aiguilles d'un vert intense et aromatique. Peu exigeant sur la nature du sol mais préfère les sols profonds. Intéressant en boisement.

## PTEROCARYA fraxinifolia - Caduc

Noyer du Caucase 20/25 m.

Origine : Asie occidentale.

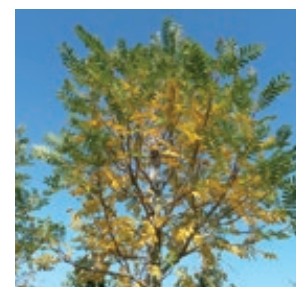


ECTO



Condit.	Taille	Prix TTC
<b>Tige</b>		
Motte	20/25	<b>544</b>
Motte	25/30	<b>707</b>
Motte	30/35	<b>952</b>
<b>Cépée</b>		
Motte	400/450	<b>652</b>
Motte	450/500	<b>847</b>

Taille supérieure, nous consulter



Cime dressée et arrondie, très vigoureuse. Ecorce crevassée, feuilles composées vert luisant puis jaunes à l'automne. Fructification minuscule de noix ailées groupées en longues grappes très décoratives. Se plait en sol profond et frais.

## PYRUS calleryana 'Capital' - Caduc

Poirier à fleurs 'Capital' 8/10 m.

Origine : Etats-Unis.



ENDO



Condit.	Taille	Prix TTC
<b>Tige</b>		
Motte	20/25	<b>709</b>
Motte	25/30	<b>922</b>
Motte	30/35	<b>1241</b>



Port compact avec une couronne colonnaire érigée. Floraison blanche, très abondante au printemps. Feuillage vert brillant l'été, orange, pourpre en automne. L'un des derniers poiriers à perdre ses feuilles. Convient aux jardins et aux alignements.



## PYRUS calleryana 'Chanticleer'

Caduc

Poirier à fleurs 'Chanticleer' 10/12 m.

Origine : Etats-Unis.



ENDO



Condit.	Taille	Prix TTC
<b>Tige</b>		
Motte	20/25	660
Motte	25/30	857
Motte	30/35	1154
Motte	35/40	1517
Motte	40/45	2045
<b>Prix sur demande</b>		
Bac	45/50	
Bac	50/55	
Bac	55/60	
<b>Ramifié</b>		
Motte	20/25	660
Motte	25/30	858
Motte	30/35	1155
<b>Cépée</b>		
Motte	20/25	923
Motte	25/30	1129
Motte	30/35	2058



Couronne ovoïde et dense. Port étroit. Grandes feuilles vert luisant devenant rouge pourpre à l'automne. La chute des feuilles est très tardive, vers décembre. Fructification insignifiante. Aime les sols frais et profonds. Résiste bien au climat urbain.

**Choisissez vos arbres en pépinière, nous vous accueillerons sur rendez-vous**

## PYRUS nivalis

Caduc

Poirier neige 6/10 m.



ENDO



Condit.	Taille	Prix TTC
<b>Tige</b>		
Motte	25/30	859

Petit arbre à feuilles ovales cotonneuses dans un premier temps puis vert argenté. Le revers des feuilles reste cotonneux. Au début du printemps des fleurs blanches apparaissent. Le tronc est gris très foncé. En automne, le feuillage devient rouge orangé. A utiliser en isolé, parfait pour les petits espaces. Accepte tous les sols et supporte la sécheresse.

## PYRUS salicifolia 'Pendula' - Caduc



ENDO

Poirier pleureur à feuilles de saule 5/7 m.

Origine : Europe Septentrionale.



Condit.	Taille	Prix
<b>Tige</b>		
Motte	20/25	816
Motte	30/35	1427
Motte	35/40	1876

Petit arbre élégant à longues branches retombantes. Exceptionnel avec sa feuille longue, étroite, pubescente et argentée toute la saison. Floraison blanche en avril avant l'apparition des feuilles. Accepte tous les sols, même secs. A utiliser en isolé, parfait pour les petits espaces.

## QUERCUS cerris - Marcescent



ECTO

Chêne chevelu 25/30 m.



Condit.	Taille	Prix TTC
<b>Tige</b>		
Motte	20/25	748
Motte	25/30	972
Motte	30/35	1308
Motte	35/40	1720

### Prix sur demande

Bac	40/45	
Bac	45/50	
Bac	50/55	

Taille supérieure, nous consulter

<b>Ramifié</b>		
Motte	30/35	1041
<b>Cépée</b>		
Motte	25/30	1118

### Palissé tige 5 étages

Motte	30/35	2070
-------	-------	------



Croissance rapide. Les feuilles sont plus claires sur la face inférieure. Les lobes sont de forme et de taille variables. Ecorce sombre et crevasée. Préfère les sols frais.

## QUERCUS coccinea - Caduc



ECTO

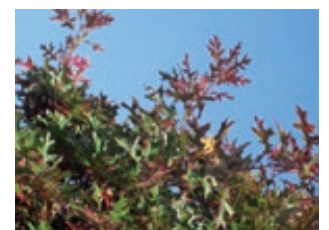
Chêne écarlate 15/20 m.

Origine : Est des Etats-Unis.



Condit.	Taille	Prix TTC
<b>Tige</b>		
Motte	30/35	1439

Grandes feuilles très découpées rouge vif à l'automne, ne supporte pas le sol calcaire.





## QUERCUS 'Crimson Spire'

Caduc

Chêne 'Crimson Spire' 12/15 m.

Origine : Europe.



ECTO



Condit.	Taille	Prix TTC
<b>Ramifié</b>		
Motte	20/25	<b>951</b>
Motte	25/30	<b>1236</b>
Motte	30/35	<b>1663</b>

Ce chêne, cousin du chêne fastigié, se distingue de par ses feuilles plus vertes et son coloris automnal rouge, orange pourpré. Son port est fastigié, sa croissance est assez rapide et a une excellente résistance au blanc (oïdium). Planté en rangée pour de beaux écrans ou en solitaire.

## QUERCUS frainetto

Caduc

Chêne de Hongrie 20/25 m.

Origine : Balkans Hongrie.



ECTO



Condit.	Taille	Prix TTC
<b>Prix sur demande</b>		
Bac	45/50	
Bac	50/55	
Bac	55/60	

Couronne large et régulière, vigoureux. Feuilles grandes à nombreux lobes échancrés. Feuilles vert sombre luisantes avec un revers gris glauque et pubescent. Robuste, il résiste bien à la sécheresse.

## QUERCUS x hispanica 'Wageningen'

Marcescent

Chêne cultivar 'Wageningen' 10/15 m.

Origine : Hollande.



ECTO



Condit.	Taille	Prix TTC
<b>Tige</b>		
Motte	20/25	<b>1306</b>
Motte	25/30	<b>1698</b>

Taille supérieure, nous consulter



Bel arbre à ramification arrondie, gracieuse avec des branches légèrement tombantes et un tronc à l'écorce liègeuse. Ses feuilles dentées, coriaces sont vert lustré à revers blanc. Arbre d'alignement.

## QUERCUS palustris

Caduc

Chêne des marais 20/25 m.

Origine : Est des Etats-Unis.



ECTO



Condit.	Taille	Prix TTC
<b>Tige</b>		
Motte	20/25	<b>722</b>
Motte	35/40	<b>1659</b>
<b>Prix sur demande</b>		
Bac	40/45	
Bac	45/50	
Bac	50/55	
Bac	55/60	
<b>Ramifié</b>		
Motte	20/25	<b>671</b>
Motte	25/30	<b>905</b>
<b>Cépée</b>		
Motte	400/450	<b>815</b>



Couronne arrondie légèrement irrégulière. Branches se développant à l'horizontale sur un axe bien marqué. Feuilles profondément découpées en 5 lobes étroits se terminant par des dents effilées. Superbe coloration automnale rouge écarlate mêlée d'orangé. Contrairement à ce que peut laisser penser son nom, il se comporte bien en milieu urbain.

## QUERCUS palustris 'Green Pillar'

Caduc

Chêne des marais fastigié 15/20 m.

Origine : Est des Etats-Unis.

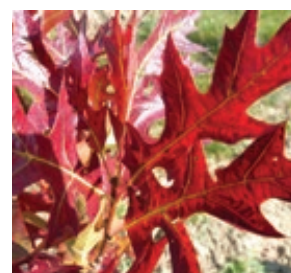


ECTO



Condit.	Taille	Prix TTC
<b>Ramifié</b>		
Motte	400/450	<b>792</b>
Motte	450/500	<b>1029</b>
Motte	500/550	<b>1259</b>

Taille supérieure, nous consulter



Port étroit colonnaire. Feuilles profondément découpées en 5 lobes étroits. Superbe coloration automnale rouge écarlate mêlée d'orangé. Arbre magnifique pour allées, parcs et jardins.



## QUERCUS petraea - Caduc

Chêne rouvre ou Chêne sessile 25/30 m.  
Origine : Europe



ECTO



Condit.	Taille	Prix TTC
<b>Tige</b>		
Motte	25/30	947
Motte	30/35	1275
Motte	35/40	1676
<b>Ramifié</b>		
Prix sur demande, nous consulter		

Sessile car ses glands sont posés directement sur les branches, sans pédoncule ce qui le distingue du chêne pédonculé. Tronc souvent droit jusqu'au sommet avec des branches droites régulièrement décroissantes. Houppier massif dû aux feuilles de forme homogène réparties uniformément. Feuillage prenant de belles couleurs dorées à l'automne et persistant assez tard. Arbre majestueux d'une longévité légendaire.

## QUERCUS phellos - Caduc

Chêne à feuilles de saule 15/25 m.  
Origine : Ouest de l'Amérique du Nord



ECTO



Condit.	Taille	Prix TTC
<b>Tige</b>		
Motte	20/25	1033

Taille supérieure, nous consulter

Arbre apprécié pour sa puissante et belle ramure. Cime arrondie, feuilles simples vert foncé, devient marcescentes en automne et hiver. Peu exigeant, il préfère les sols frais et profonds. Résiste bien en milieu urbain.

## QUERCUS robur (pedunculata) - Marcescent

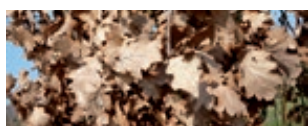
Chêne pédonculé 20/30 m.  
Origine : Europe.



ECTO



Condit.	Taille	Prix TTC
<b>Tige</b>		
Motte	20/25	728
Motte	25/30	947
Motte	30/35	1274
Motte	35/40	1675
<b>Prix sur demande</b>		
Bac	40/45	
Bac	45/50	
Bac	50/55	
Bac	55/60	
<b>Ramifié</b>		
Motte	20/25	710
Motte	25/30	923
Motte	30/35	1242
Motte	35/40	1633



Couronne étalée, feuilles vert foncé. L'un des derniers chênes à perdre ses feuilles. Prend de belles couleurs jaune à l'automne. A utiliser comme solitaire. S'épanouit dans les sols humifères.



## QUERCUS robur 'Fastigiata Koster' - Marcescent

Chêne pédonculé 'Fastigie Koster' 15/20 m.



ECTO



Condit.	Taille	Prix TTC
<b>Tige</b>		
Motte	20/25	835
Motte	25/30	1086
Motte	30/35	1461
Motte	35/40	1921
<b>Ramifié</b>		
Motte	20/25	835
Motte	25/30	1129
Motte	30/35	1461

Taille supérieure, nous consulter

Colonne étroite et très régulière. Feuilles légèrement plus grandes que le type vert soutenu. Préfère les sols humides et drainants. Il peut être utilisé en isolé ou en alignement. Supporte bien la taille.



## QUERCUS rubra (borealis) - Caduc

Chêne rouge d'Amérique 20/25 m.  
Origine : Amérique septentrionale.



ECTO



Condit.	Taille	Prix TTC
<b>Tige</b>		
Motte	20/25	748
Motte	30/35	1308
Motte	35/40	1720
<b>Cépée</b>		
Motte	25/30	1118
Motte	30/35	1505
<b>Prix sur demande</b>		
Bac	40/45	
Bac	45/50	
Bac	50/55	
Bac	55/60	

Cime ronde et large. Grosses branches étalées. Grandes feuilles simples vert foncé à lobes aigus, prenant une coloration automnale rouge écarlate mêlée de tons orangé et brun. Préfère les sols acides et humides. Bonne résistance au climat urbain.

## QUERCUS texana 'New Madrid' - Caduc

Chêne texana 'New Madrid' 20/25 m.  
Origine : Centre des Etats-Unis.



ECTO



Condit.	Taille	Prix TTC
<b>Tige</b>		
Motte	30/35	2355
Motte	35/40	3095

Arbre à croissance rapide, couronne dense, plutôt étroite, puis arrondie. Au printemps, les nouvelles feuilles sont rouge pourpré puis vert foncé à l'été pour devenir rouge orangé à l'automne. Préfère un sol acide.



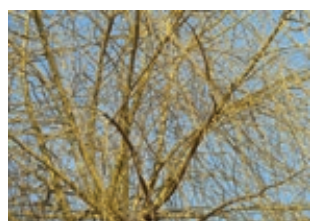
## SALIX alba 'Tristis' = sepulcralis 'Chrysocoma' (babylonica 'aurea')

ECTO

Caduc

Saule pleureur à bois doré 15/20 m.

Origine : Chine.



Condit.	Taille	Prix TTC
<b>Tige</b>		
Motte	20/25	517
Motte	25/30	672



Croissance rapide, cime irrégulière, longs rameaux très souples et retombants. Préfère les sols profonds et frais. A utiliser en isolé. Pour avoir une belle draperie de rameaux jusqu'au sol, il faut tailler court tous les 4 à 5 ans.

**Choisissez vos arbres en pépinière, nous vous accueillerons sur rendez-vous**

## SEQUIADENDRON giganteum

ENDO

Persistant

Séquoia géant 30/40 m.

Origine : Etats-Unis.



Condit.	Taille	Prix TTC
<b>Ramifié</b>		
Motte	300/350	946
<b>Prix sur demande</b>		
Bac	500/550	
Bac	550/600	

Taille supérieure, nous consulter



Port conique mais silhouette très puissante. Tronc très épais, branches régulièrement réparties. Feuillage vert sombre, légèrement glauque. Préfère les sols profonds et humides. Résiste très bien aux vents forts. A planter en isolé.

## SEQUIADENDRON giganteum

'Glaucum' - Persistant



ENDO

Séquoia géant 'Glaucum' 30/40 m.

Origine : Allemagne.



Condit.	Taille	Prix TTC
<b>Prix sur demande</b>		
Bac	500/550	

Taille supérieure, nous consulter

Port conique s'élargissant en vieillissant. Ecorce épaisse, cannelée, brun rouge foncé. Feuillage gris bleuté. Cônes ovoïdes brun rouge. Préfère les sols profonds et humides. A planter en isolé, en groupe, parcs, allées.

## SEQUIADENDRON giganteum



ENDO

'Pendulum' - Persistant

Séquoia pleureur 10/15 m.

Origine : France.



Condit.	Taille	Prix TTC
<b>Ramifié</b>		
Motte	300/350	978
Motte	350/400	1223
Motte	400/450	1549
Motte	500/550	2376
<b>Prix sur demande</b>		
Bac	550/600	
Bab	600/700	

Port en colonne étroite. Rameaux petits et retombants, très serrés le long du tronc. Peut prendre des silhouettes variées et inattendues. A isoler.

## SEQUIA sempervirens

Persistant

Séquoia toujours vert 30/40 m.

Origine : Amérique.



ENDO



Condit.	Taille	Prix TTC
<b>Ramifié</b>		
Motte	300/350	848
<b>Prix sur demande</b>		
Bac	550/600	
Bac	600/700	
Bac	700/800	

Taille supérieure, nous consulter

Croissance très rapide. Présente souvent plusieurs troncs. Ecorce brun rouge très décorative. Port conique, branches horizontalement relevées aux extrémités. Aiguilles souples vert foncé présentant deux bandes blanches très fines au dessus. Préfère les sols frais.



## SOPHORA japonica

Caduc

Sophora du Japon 10/15 m.  
Origine : Chine.



ENDO



Condit.	Taille	Prix TTC
<b>Tige</b>		
Motte	35/40	1479
Motte	40/45	1993

Cime arrondie et irrégulière. Branches souvent noueuses. Feuilles composées vert foncé luisantes glauques au dessus. Elles deviennent d'une belle couleur jaune lumineux à l'automne. Floraison blanc crème en août. Préfère les sols secs, sains et calcaires. Résiste très bien à la pollution urbaine. A utiliser en alignement ou en isolé.

## SOPHORA japonica 'Pendula'

Caduc

Sophora pleureur 6/8 m.  
Origine : Angleterre.



ENDO



Condit.	Taille	Prix TTC
<b>Tige</b>		
Motte	20/25	816
Motte	25/30	1060

Branches très retombantes en cascade, décoratif même en hiver. Même feuillage que le sophora japonica. Ne fleurit pas. Peu exigeant pour le sol, supporte le calcaire. A planter en isolé, il peut constituer une belle tonnelle.

## SORBUS aria 'Majestica'

Caduc

Alisier blanc 'Majestica' 10/15 m.  
Origine : Europe.



ENDO



Condit.	Taille	Prix TTC
<b>Tige</b>		
Motte	35/40	1438

Taille supérieure, nous consulter



Le plus grand des autres arbres de l'espèce. Feuilles simples vert foncé avec une face inférieure blanche et duveteuse. Petites fleurs blanches à la fin du printemps. Petites baies orange rouge écarlate en automne. Peu exigeant pour le sol.

## SORBUS aucuparia

Caduc

Sorbier des oiseaux 10/15 m.  
Origine : Europe, Asie, Sibérie.



ENDO



Condit.	Taille	Prix TTC
<b>Tige</b>		
Motte	20/25	571
Motte	25/30	742

Petit développement, couronne ovoïde régulière. Ecorce décorative rouge, brun, grise. Fleurs blanc crème en mai. Fruits rouges en grappe résistant jusqu'en décembre. Peu exigeant pour le sol.

## SORBUS intermedia - Caduc

Alisier de Suède 10/12 m.  
Origine : Europe du Nord.



ENDO



Condit.	Taille	Prix TTC
<b>Tige</b>		
Motte	35/40	1282

Taille supérieure, nous consulter



Cime dressée, ronde. Rameaux très noueux. Feuilles ovales et dentées, très épaisses, d'un vert foncé luisant avec un revers garni de poils blancs ; devient orangé à l'automne. Fleurs blanches en mai. Fruits rouge orangé résistant très longtemps. Peu exigeant pour le sol.

## SORBUS x arnoldiana 'Schouten'

Caduc

Sorbier des oiseaux 'Schouten' 6/8 m.  
Origine : Pays-Bas.



ENDO



Condit.	Taille	Prix TTC
<b>Tige</b>		
Motte	20/25	571
Motte	25/30	742



Petit arbre avec une couronne pyramidale qui s'arrondit avec le temps. Feuilles finement dentées vert foncé. Fruits orange jaune. En automne le feuillage vire au rouge orangé. Peu exigeant au niveau du sol.



## TAXODIUM distichum - Caduc

Cyprès chauve 20/30 m.  
Origine : Amérique.



ENDO



Condit.	Taille	Prix TTC
<b>Tige</b>		
Motte	30/35	1522
Motte	35/40	2001
<b>Ramifié</b>		
Motte	300/350	750
Motte	350/400	938
Motte	400/450	1188
Motte	450/500	1500
<b>Prix sur demande</b>		
Bac	500/550	
Bac	550/600	
Bac	600/700	



Conique dans sa jeunesse puis cime pyramidale plus élargie. Branches basses pendantes. Très jolies petites feuilles souples, douces, vert tendre, prenant à l'automne une teinte rousse avant de tomber. Aime les sols humides, marécageux, même inondés.

## TAXUS baccata

Persistant  
If commun 10/15 m.  
Origine : Europe.



ENDO



Condit.	Taille	Prix TTC
<b>Ramifié</b>		
Motte	200/250	391
Motte	250/300	435
<b>Multitronc</b>		
Motte	300/350	797
Motte	350/400	996
Motte	400/450	1262
<b>Taillé en cône</b>		
Motte	150/175	412
Motte	175/200	516
Motte	200/250	645
Motte	250/300	890
Motte	300/350	1167
Motte	350/400	1516

Taille supérieure, nous consulter



S'il n'est pas taillé, forme un arbre à tronc court et très larges branches basses étalées. Feuillage vert très sombre assez lustré. S'adapte à tous les sols même secs et calcaires. Très rustique, il supporte très bien la taille et peut être formé très facilement pour faire de l'art topiaire ou des haies très denses. Toxique en cas d'indigestion.

## TAXUS baccata 'Fastigiata'

Persistant  
If d'Irlande 4/5 m.



ENDO



Condit.	Taille	Prix TTC
<b>Ramifié</b>		
Motte	250/300	870

Croissance lente. Port colonnaire qui devient plus large à l'état adulte, au feuillage sombre. Très rustique. Toxique en cas d'indigestion.

## TAXUS baccata 'Fastigiata Aurea'

Persistant  
If d'Irlande doré 4/5 m.



ENDO



Condit.	Taille	Prix TTC
<b>Ramifié</b>		
Motte	250/300	1060

Arbuste colonnaire. Les feuilles, de couleur vert sombre, sont largement bordées de jaune doré. Toxique en cas d'indigestion.

Choisissez vos arbres en pépinière,  
nous vous accueillerons sur rendez-vous

## TAXUS baccata 'Dovastonii Aurea'

Persistant  
If doré 'Dovastonii' 4/5 m. Origine : Angleterre.



ENDO



Condit.	Taille	Prix TTC
<b>Ramifié</b>		
Motte	250/300	544

Forme compacte évasée, aux rameaux principaux érigés et aux rameaux secondaires horizontaux. Pousses jaune orange au printemps, qui donneront un feuillage bordé d'or à l'avant et de vert jaunâtre au revers. Toxique en cas d'indigestion.



## THUJA occidentalis 'Emeraude' ('Smaragd')

Persistant

Thuja du Canada 'Emeraude' 8/10 m.



ENDO



Condit.	Taille	Prix TTC
<b>Ramifié</b>		
Motte	300/350	336
Motte	350/400	420

Port colonnaire, végétation très régulière. Rameaux fins. Beau feuillage vert assez clair gardant cette couleur uniforme tout au long des saisons. Très rustique, très bonne variété pour faire des haies.

## THUJA plicata 'Zebrina'

Persistant

Thuya géant doré 15/20 m.



ENDO



Condit.	Taille	Prix TTC
<b>Ramifié</b>		
Motte	350/400	607
Motte	400/450	769
<b>Prix sur demande</b>		
Bac	450/500	
Bac	500/550	
Bac	550/600	
Bac	600/700	

Port conique très large à la base et très régulier. Plante panachée de jaune, ce qui lui donne une teinte générale vert très clair, voir jaunâtre au printemps. Convient très bien pour faire des haies larges.

## TILIA cordata

Caduc

Tilleul des bois.

Tilleul à petites feuilles 25/30 m.

Origine : Europe.



ECTO



Condit.	Taille	Prix TTC
<b>Tige</b>		
Motte	25/30	732
Motte	30/35	985
Motte	35/40	1294
Motte	40/45	1744
<b>Prix sur demande</b>		
Bac	45/50	
Bac	50/55	
Bac	55/60	
Bac	60/70	

Couronne érigée et large. Branches basses souvent retombantes. Vieille écorce sombre, petites feuilles rondes vert foncé, vert bleuté dessus. Floraison abondante blanc crème parfumée. Se plaît dans tous les sols assez frais et profonds, même calcaires.

## TILIA cordata 'Greenspire' - Caduc

Tilleul des bois 'Greenspire' 15/20 m.

Origine : Etats-Unis.



ECTO



Condit.	Taille	Prix TTC
<b>Tige</b>		
Motte	25/30	732
Motte	30/35	985
Motte	35/40	1294
Motte	40/45	1744
<b>Prix sur demande</b>		
Bac	45/50	
Bac	50/55	

Sélection à couronne plus ovoïde que le type avec des branches principalement plus verticales, plus vigoureuses. Les feuilles sont plus grandes. C'est un très bel arbre d'alignement.

## TILIA cordata 'Roelvo' - Caduc

Tilleul des bois 'Roelvo'

20/25 m.



ECTO



Condit.	Taille	Prix TTC
<b>Tige</b>		
Motte	20/25	563
Motte	25/30	732
Motte	30/35	985
Motte	35/40	1294

Arbre d'alignement, port pyramidal, plus étroit que le type. Feuillage vert mat.

## TILIA x europaea 'Euchlora' (dasystyla) - Caduc

Tilleul du Caucase 20/25 m.

Origine : Asie occidentale.



ECTO



Condit.	Taille	Prix TTC
<b>Tige</b>		
Motte	20/25	512
Motte	25/30	665
Motte	30/35	895
Motte	35/40	1177
Motte	40/45	1586
<b>Prix sur demande</b>		
Bac	45/50	
Bac	50/55	
<b>Palissé tige 5 étages</b>		
Motte	20/25	916
Motte	25/30	1191
Motte	30/35	1603
Motte	35/40	2107
Motte	40/45	2840



Couronne large et dressée. Branches basses souvent retombantes. Très belles feuilles grandes, vert foncé brillantes, plus claires au dessus, prenant une belle coloration jaune à l'automne. Jeunes rameaux jaune orangé en automne et hiver. Fleurs jaunes en juin. Aime les sols profonds, résiste bien à la pollution urbaine. Se taille et se dirige très bien. L'arbre d'alignement par excellence.



## TILIA x europaea 'Pallida'

Caduc

Tilleul royal 20/25 m.



ECTO



Condit.	Taille	Prix TTC
<b>Tige</b>		
Motte	20/25	489
Motte	25/30	636
Motte	30/35	856
Motte	35/40	1126
Motte	40/45	1517
<b>Prix sur demande</b>		
Bac	45/50	
Bac	50/55	

*Taille supérieure, nous consulter*

Couronne en pyramide, large. Jeunes rameaux et bourgeons de couleur rouge en automne et hiver. Grandes feuilles vert clair. Dessus de la feuille plus clair. Préfère les sols profonds et humides. Bonne tenue à la taille. Bien adapté aux conditions urbaines.



## TILIA henryana - Caduc

Tilleul Henryana 9/13 m.

Origine : Chine centrale.



ECTO



Condit.	Taille	Prix TTC
<b>Tige</b>		
Motte	20/25	1087
Motte	25/30	1414
Motte	30/35	1903
<b>Cépée</b>		
Motte	350/400	1418



Arbre au port plutôt étalé. Grandes feuilles cordiformes très décoratives à bordure ciliée, de couleur rouge cuivré au débourrement devenant vert brillant au revers, duveté brun par la suite. Les fleurs, en grandes grappes, très parfumées, presque blanches, pendent parmi les feuilles au début de l'été. Accepte tous les types de sols, bien drainés. Ses feuilles originales et sa floraison abondante en font un arbre remarquable pour les jardins, parcs et alignements.

## TILIA mongolica

Caduc

Tilleul à feuilles de vigne 8/10 m.

Origine : Mongolie, Nord de la Chine.



ECTO



Condit.	Taille	Prix TTC
<b>Tige</b>		
Motte	35/40	1376
<b>Taille supérieure, nous consulter</b>		
<b>Cépée</b>		
Motte	250/300	634
Motte	300/350	704



Croissance lente. Port arrondi, compact. Au printemps, les feuilles à lobes profonds et dentés, vert foncé brillant dessus, bleuté dessous, sur les tiges rouges sont un régal pour les yeux. Floraison en grappes pendantes de fleurs parfumées, jaune clair. Belle coloration jaune d'or à l'automne. En hiver, les tiges rouges sont du plus bel effet. Arbre extrêmement rustique.



## TILIA platyphyllos - Caduc

Tilleul de Hollande,  
Tilleul commun, 20/25 m.

Origine : Europe.



ECTO



Condit.	Taille	Prix TTC
<b>Tige</b>		
Motte	20/25	488
Motte	25/30	634
Motte	30/35	854
Motte	35/40	1122
Motte	40/45	1512
<b>Prix sur demande</b>		
Bac	45/50	
Bac	50/55	
Bac	55/60	

Couronne large et arrondie. Jeunes rameaux rouges en automne et hiver. Grandes feuilles vert intense. Grandes fleurs jaunâtre parfumées officinales. Résiste bien à la pollution urbaine. Supporte bien la taille. C'est un arbre très apprécié pour les alignements.



## TILIA platyphyllos 'Rubra'

Caduc

Tilleul de Hollande à bois rouge,

Tilleul commun, 20/25 m.

Origine : Europe.



Condit.	Taille	Prix TTC
<b>Tige</b>		
Motte	20/25	500
Motte	25/30	650
Motte	30/35	874
Motte	35/40	1149

Couronne large et arrondie. Ses grandes feuilles font un bon ombrage en été. Ses rameaux pourpres le rendent attrayant en hiver. Grandes fleurs jaunâtre parfumées officinales. Résiste bien à la pollution urbaine. Supporte bien la taille. C'est un arbre très apprécié pour les alignements.

## TILIA tomentosa - Caduc

Tilleul argenté 25/30 m.

Origine : Hollande.



Condit.	Taille	Prix TTC
<b>Tige</b>		
Motte	20/25	602
Motte	25/30	783
Motte	30/35	1053
Motte	35/40	1385
Motte	40/45	1866
<b>Prix sur demande</b>		
Bac	45/50	
Bac	50/55	
Bac	55/60	

Couronne régulière ovoïde et large. Grandes feuilles rondes dentées vert foncé luisant dessus, argentées au revers. Elles persistent longtemps à l'automne et prennent une couleur jaune d'or. Floraison jaunâtre parfumée en été. Aime les sols profonds et frais, mais résiste bien en situation sèche. Supporte très bien la taille et se comporte bien en milieu urbain.

## TILIA tomentosa 'Doornik'

Caduc

Tilleul argenté 'Doornik' 20/25 m.

Origine : Belgique.



Condit.	Taille	Prix TTC
<b>Tige</b>		
Motte	20/25	602
Motte	25/30	783
Motte	30/35	1053

Port uniforme avec une large couronne ovoïde. Tronc gris foncé. Feuilles arrondies vert foncé avec un revers tomenteux blanc virant au jaune en automne. Fleurs odorantes en juillet. Accepte tous les types de sols.

## TSUGA canadensis

Persistant

Tsuga commun, Pruche 20/30 m.

Origine : Amérique du Nord.



Condit.	Taille	Prix TTC
<b>Ramifié</b>		
Motte	250/300	603
Motte	300/350	723

Taille supérieure, nous consulter

Arbre rustique pouvant être centenaire. Rameaux retombants, d'un feuillage doux au toucher, vert foncé luisant, à revers vert glauque. Ecorce brune, s'écaillant en vieillissant. Il aime les emplacements humides, pas trop chauds et ombragés.

## ULMUS 'Columella'

Caduc

Orme 'Columella' 10/15 m.

Origine : Hybride hollandais.



Condit.	Taille	Prix TTC
<b>Tige</b>		
Motte	35/40	1407

Taille supérieure, nous consulter

Un orme au port colonnaire, élané et ouvert, à la croissance rapide. Ses feuilles assez petites, vert foncé sont torsadées. Il a une résistance totale à la graphiose et, avec son port étroit, convient parfaitement pour les alignements urbains.

## ULMUS 'Lobel'

Caduc

Orme de Hollande 'Lobel' 15/18 m.

Origine : Pays Bas.



Condit.	Taille	Prix TTC
<b>Tige</b>		
Motte	20/25	544
Motte	25/30	707
Motte	30/35	952
Motte	35/40	1251

Port colonnaire étroit. Arbre à croissance robuste et rectiligne formant une couronne très dense avec ses branches courtes. Petit feuillage rugueux, mat, vert foncé, devenant jaune à l'automne. Il persiste souvent jusqu'à la fin novembre sur l'arbre. Accepte tous les sols. Bonne résistance à la pollution, à la graphiose et au vent.



## ULMUS minor 'Vada' ('Wanoux')

Persistant

Orme Vada 10/15 m.

Origine : Pays Bas



ECTO



Condit.	Taille	Prix TTC
<b>Tige</b>		
Motte	20/25	<b>639</b>
Motte	25/30	<b>831</b>

Bel arbre d'ornement au port érigé. Feuillage vert soutenu, gaufré, dentelé et bien nervuré se colorant de jaune à l'automne. Accepte tous les sols. Croissance rapide. Bonne résistance à la graphiose.

## ULMUS resista® 'Sapporo (Autumn) Gold'

- Caduc

Orme resista® 'Sapporo Gold' 15/20 m.

Origine : France.



ECTO



Condit.	Taille	Prix TTC
<b>Tige</b>		
Motte	20/25	<b>544</b>
Motte	25/30	<b>707</b>

Taille supérieure, nous consulter



Orme résistant à la graphiose. Ramification érigée très vigoureuse. Feuilles vert clair se colorant en jaune d'or à l'automne. Aime les sols humides et profonds. Supporte bien la taille. Résiste au milieu urbain. A utiliser en alignement.

## ZELKOVA serrata - Caduc

Zelkova du Japon 20/25 m.

Origine : Japon, Corée et Taïwan.

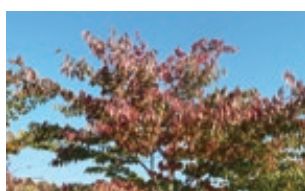


ECTO



Condit.	Taille	Prix TTC
<b>Tige</b>		
Motte	25/30	<b>919</b>
Motte	30/35	<b>1237</b>
Motte	35/40	<b>1626</b>
Motte	40/45	<b>2191</b>

Taille supérieure, nous consulter



Arbre à port étalé. Ecorce lisse devenant écaillueuse. Fleurs vertes en avril-mai, feuilles vert clair, pétioles, longues et pointues, pubescentes sur le dessus, lustrées sur le revers. Feuillage jaune-orangé à rouge à l'automne. Très rustique.

## ZELKOVA serrata 'Fastigiata'

Caduc

Zelkova du Japon 20/25 m.

Origine : Japon, Corée et Taïwan.



ECTO



Condit.	Taille	Prix TTC
<b>Tige</b>		
Motte	30/35	<b>1285</b>
Motte	35/40	<b>1688</b>
Motte	40/45	<b>2276</b>

Taille supérieure, nous consulter

Arbre à port élané et étroit. Ecorce lisse devenant écaillueuse. Fleurs vertes en avril-mai, feuilles vert clair, pétioles, longues et pointues, pubescentes sur le dessus, lustrées sur le revers. Feuillage jaune-orangé à rouge à l'automne. Très rustique.

Choisissez vos arbres en pépinière, nous vous accueillerons sur rendez-vous

## ZELKOVA serrata 'Flekova' Green Vase

- Caduc

Zelkova du Japon 'Flekova' 20/25 m.

Origine : Etats-Unis.



ECTO



Condit.	Taille	Prix TTC
<b>Tige</b>		
Motte	20/25	<b>707</b>
Motte	25/30	<b>919</b>
Motte	30/35	<b>1237</b>
Motte	35/40	<b>1626</b>
Motte	40/45	<b>2191</b>

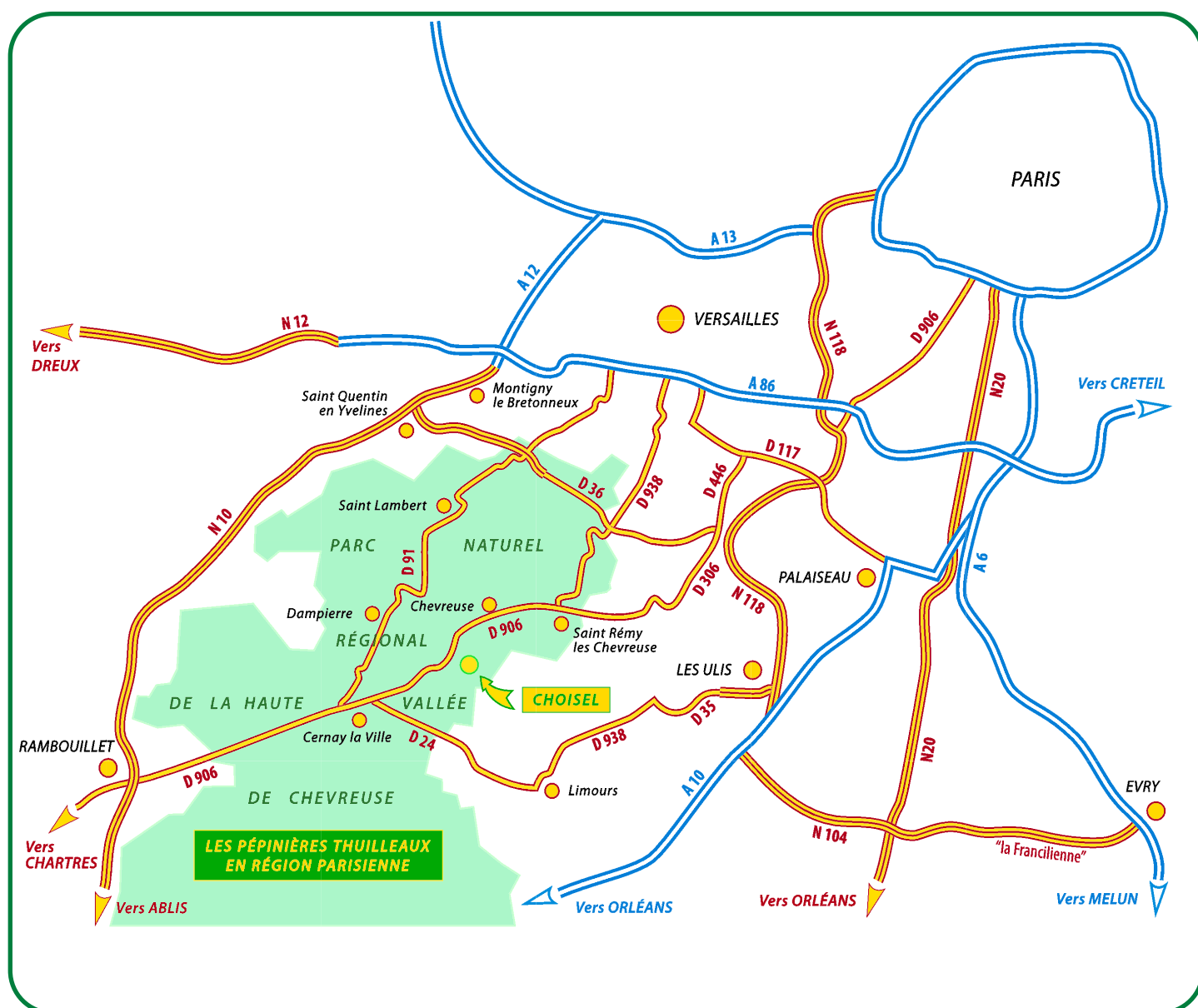
Taille supérieure, nous consulter

Arbre à croissance rapide avec une couronne évasée et ouverte mais plus étroite que l'espèce. L'écorce d'abord grise et lisse, s'exfolie plus tard en plaques laissant apparaître la sous-écorce de couleur orangée.

Les feuilles vert tendre prennent une belle couleur bronze à rouge cuivre en automne. Très rustique, apprécie les sols humides et argileux.







## Information préalable sur les risques potentiels de certains végétaux pour la santé humaine

Conformément à l'article L. 1338-3 du code de la santé publique, tout distributeur ou vendeur de végétaux susceptibles de porter atteinte à la santé humaine est tenu d'informer, préalablement à la conclusion de la vente, l'acquéreur des risques pour la santé humaine et, le cas échéant, des moyens de s'en prémunir.

Certains végétaux, limitativement énumérés à l'annexe de l'arrêté du 4 septembre 2020, peuvent potentiellement présenter des intoxications par ingestion, des allergies respiratoires, des réactions cutanéomuqueuses ou des réactions cutanées anormales en cas d'exposition au soleil.

Ces risques, précautions et/ou actions à mener le cas échéant sont présentés dans le document suivant : <https://www.legifrance.gouv.fr/jorf/id/JORFTEXT000042325453>.

En acceptant les présentes conditions générales de vente, l'acquéreur reconnaît avoir été dûment informé, préalablement à la vente, des risques pour la santé humaine potentiellement liés à l'acquisition desdits végétaux.



# CONDITIONS DE VENTE

## CES CONDITIONS DE VENTE ANNULENT TOUTE AUTRE VERSION PRECEDEMENT EDEITEE

### CLIENTS PROFESSIONNELS

#### ATTENTION :

Les prix du tarif s'entendent nets hors taxes, TVA en vigueur en sus.

En raison des fluctuations économiques, les prix peuvent être révisables en cours de saison. Les prix facturés sont ceux en vigueur au jour de l'acceptation de la commande par le vendeur.

#### COMMANDES :

Pour conserver des arbres en réservation plus de 10 jours, nous demandons un bon de commande signé avec les conditions de règlement suivantes :

- Versement de 30 % à la commande.
  - Versement de 30 % après 30 jours de date de commande et de livraison possible (du 15 Novembre au 31 mars).
  - Versement de 30 % après 60 jours de date de commande et de livraison possible (du 15 Novembre au 31 mars).
  - Versement du solde à 90 jours de date de commande et de livraison possible (du 15 Novembre au 31 mars).
- En aucun cas les Pépinières Thuilleaux ne pourront être tenu responsable d'éventuelles dépréciations des végétaux (gibiers, vent, gel...) pendant la période d'attente de livraison. Si des végétaux commandés devenaient non commercialisables et donc indisponibles, alors des variantes (de tailles, de variétés) seraient proposées. Mais aucun dédommagement compensatoire ne pourra être exigé. Les arbres sont facturés dans la taille mesurée à la date de livraison, avec majoration de leur tarif si nécessaire. Jusqu'à complet règlement des plantes, celles-ci restent la propriété des pépinières Thuilleaux et dans les conditions suivantes :

- s'il n'y a pas de date de livraison après un délai de 6 mois depuis la date de réservation et de livraison possible (du 15 Novembre au 31 mars).
  - s'il y a annulation de la commande par le client.
  - s'il y a interruption des versements périodiques prévus dans le contrat de réservation
- alors les végétaux redeviennent automatiquement disponibles pour commercialisation à d'autres clients et la propriété des Pépinières Thuilleaux, sans remboursement ni compensation d'aucune sorte.

A partir du 1<sup>er</sup> Avril de chaque saison, nous demanderons pour toutes les commandes d'un montant < 1 000€ TTC un règlement total à la commande et pour les montants > à 1 000 € TTC un règlement de 50 % à la commande sera demandé. Aucun remboursement si annulation. A partir du 1<sup>er</sup> mars, toutes les commandes réservées non enlevées, seront annulées au-delà de cette date et l'acompte sera perdu.

#### ACCEPTATION OU CONFIRMATION DE LA COMMANDE :

- 1) Les commandes téléphoniques doivent être impérativement confirmées par écrit.
- 2) Le fait de passer commande implique l'adhésion entière de l'acheteur aux présentes conditions de vente. Tout arrangement ou clause spéciale de l'acheteur non conforme à ces conditions n'est obligatoire pour le vendeur que s'il a accepté par écrit.
- 3) Le contrat n'est valablement conclu à l'égard du vendeur que lorsqu'il a confirmé par écrit son acceptation.
- 4) A moins d'ordre contraire exprimé par écrit par l'acheteur, le vendeur se réserve le droit de remplacer les articles manquants dans la variété ou la force demandée, par d'autres, de la variété, de la force et du prix qui s'en rapprochent le plus.
- 5) Le paiement de la première commande, nécessitant une ouverture de compte, sera exigé au comptant.

#### ENLEVEMENT :

Délai de garde d'une commande : 1 mois, pour la période du 01/09 au 28/02.

#### LIVRAISONS :

La livraison reste sous réserve d'accessibilité par nos camions de 19/26 tonnes plateau grue (longueur 10 mx3m nécessaire, hauteur 4m) à confirmer par le client. La présence du client est impérative lors du déchargement pour contrôle et signature du bon de livraison, mais également pour aider activement nos chauffeurs à décharger les végétaux.

Dans le cas contraire, des frais supplémentaires de déchargements seront exigés et/ou les plantes ne seront pas délivrées.

Une re-livraison sera facturée 500€ HT (frais de retour, déchargement, rechargement).

Les plages horaires de livraisons communiquées ne sont qu'indicatives (fonction des conditions de circulation, des temps de déchargement des clients précédents...)

**Adresse :** nous prions nos clients de nous indiquer très exactement leur adresse complète, le téléphone et leur adresse courriel.

La livraison se fait en un point de déchargement. Chaque point de déchargement supplémentaire devra être demandé et validé par nos services à la commande et fera l'objet d'une facturation d'immobilisation de camion. En aucun cas, les pépinières Thuilleaux ne pourront être tenu responsables d'un retard de livraison ou d'une annulation d'un transport. Aucun dédommagement ne pourra être réclamé par le client ou le sous-traitant.

#### FRAIS DE LIVRAISON :

Pour les livraisons, il sera perçu une participation aux frais de livraison selon la grille ci-dessous :

Pour chaque livraison :	Commande < 2 200 € HT	Commande > 2 200 € HT
TRANSPORT Thuilleaux 0-30 KM	200 € HT	60 € HT
TRANSPORT Thuilleaux 30-60 KM	250 € HT	80 € HT
TRANSPORT Thuilleaux 60-80 KM	300€ HT	110 € HT
TRANSPORT Thuilleaux 80-100 KM	400 € HT	200 € HT
TRANSPORT Thuilleaux PARIS	700 € HT	
Immobilisation du camion-1H	305,50 € HT	

#### RENONCIATION AU CONTRAT DE LA PART DU VENDEUR :

- 1) Si le vendeur n'a pas été payé d'une livraison précédente dans le délai convenu, il peut refuser d'exécuter un contrat ou suspendre l'exécution jusqu'au complet paiement. Sa décision doit être notifiée par écrit à l'acheteur.
- 2) Si le vendeur n'a pas été payé d'une commande précédente dans le délai convenu, il peut décider de bloquer le compte du client et d'exiger un paiement comptant pour toute nouvelle fourniture, et cela sans limitation de durée.
- 3) Par ailleurs, le vendeur est libéré de l'obligation de fournir la marchandise lorsque l'exécution de commande confirmée est rendue impossible du fait :
  - \* d'une mauvaise récolte,
  - \* d'intempéries : gelées, grêles, sécheresse, etc....
  - \* de l'impossibilité d'exécuter un transport normal,
  - \* d'une grève, d'un lock-out,
  - \* ou de tout autre empêchement dont il n'est pas responsable.

De plus, certains articles pourront être détruits par cas fortuits ou être jugés, lors de la préparation de la commande, impropres à donner satisfaction. En conséquence, nous nous réservons le droit, nonobstant toute correspondance échangée avant l'exécution et quelle que soit la date d'enregistrement de la commande, de

répartir la récolte d'articles équitablement entre tous les clients. Le défaut de livraison d'articles épuisés en pépinières au moment de la commande, ne peut donner lieu à une demande de dédommagement de la part de l'acheteur.

#### RECLAMATIONS :

Toute réclamation, pour être admise, devra être faite dans un délai de 3 jours francs par lettre recommandée avec accusé de réception ; passé ce délai, il n'en sera plus tenu compte. Aucune réclamation fondée sur la garantie de vices cachés ne sera reçue si elle n'établit le dol du vendeur ou de ses préposés directs. Aucune contestation sur la reprise d'un végétal ne sera prise en compte avant le règlement complet de celui-ci. Le vendeur n'assume pas la garantie de reprise des végétaux.

#### PAIEMENTS :

- a) Les factures sont payables par traite, virement, chèque bancaire ou postal. Lorsque le règlement n'aura pas eu lieu à la livraison, le recouvrement de la facture sera fait à trente jours suivant la fin du mois de livraison. Faute de paiement, le montant de la facture sera majoré d'une pénalité égale à 2% par mois du montant TTC prenant effet au lendemain de la date prévue sur la facture.
- b) L'acceptation de traites peut être demandée à l'acheteur dès réception de la facture. Elle n'a pas pour effet de déroger aux présentes modalités de paiement. Le refus d'acceptation après livraison, entraînera pour l'acheteur l'application du paiement comptant du prix, frais et agios.

c) En outre, en cas de tirage de traites effectué dans les conditions du paragraphe « b » tous les frais et agios qui en seront la conséquence seront à la charge de l'acheteur tiré.

d) Le paiement devra toujours avoir lieu ou sera réputé fait à CHOISEL.

e) Le tirage de traites sur l'acheteur par le vendeur n'entraîne aucune modification des obligations fondamentales entre les parties et notamment aucune renonciation aux présentes conditions de vente.

Nos nouveaux clients, ou clients occasionnels, sont priés de nous indiquer leurs références bancaires ou de nous couvrir à l'avance du montant de la commande. f) Clause pénale : En cas de poursuites contentieuses, il sera dû une clause pénale d'un montant forfaitaire de 15% des sommes dues, fixée à titre de dommages et intérêts (avec un minimum de perception de 160 Euros HT).

#### COMPETENCE :

En cas de litige, seuls les tribunaux de VERSAILLES seront compétents, même en cas d'appel en garantie ou de pluralité de défendeur.

#### RESERVE DE PROPRIETE :

En conformité avec la loi de mai 1980, le transfert de propriété de nos marchandises livrées ne s'effectuera qu'après complet paiement du prix.

#### GARANTIE D'AUTHENTICITE :

Aucune contestation concernant l'authenticité des variétés ne pourra être faite passé un délai d'un an courant du jour de la livraison.

La garantie d'authenticité des variétés est dans ce cas limitée au choix du vendeur : au remplacement de l'article ou au remboursement du prix qui avait été facturé lors de la commande, à l'exclusion de tout dommage et intérêt ou autre indemnité.

#### GARANTIE DE REPRISE :

Notre Société ne contrôlant ni la plantation, ni l'entretien des végétaux, n'assure pas la garantie de reprise.

## Clients particuliers

### Clauses spécifiques aux clients particuliers

Les prix du tarif s'entendent TTC (TVA incluse)

#### COMMANDES :

- 1) Pour toute commande en réservation :
  - Acompte de 50 % du montant de la commande.
  - A partir du 1<sup>er</sup> mars, toutes les commandes réservées non enlevées, seront annulées au-delà de cette date et l'acompte sera perdu.
  - A partir du 1<sup>er</sup> Avril de chaque saison, l'acompte sera de 100%. Aucun remboursement si annulation.

#### ACCEPTATION OU CONFIRMATION DE LA COMMANDE :

Toute commande est réglée au comptant au déclenchement de la commande.

#### LIVRAISONS :

La livraison reste sous réserve d'accessibilité par nos camions de 19/26 tonnes plateau grue (longueur 10 mx3m nécessaire, hauteur 4m) à confirmer par le client. La présence du client est impérative lors du déchargement pour contrôle et signature du bon de livraison, mais également pour aider activement nos chauffeurs à décharger les végétaux.

Dans le cas contraire, des frais supplémentaires de déchargements seront exigés et/ou les plantes ne seront pas délivrées.

Une re-livraison sera facturée 500€ HT (frais de retour, déchargement, rechargement).

Les plages horaires de livraisons communiquées ne sont qu'indicatives (fonction des conditions de circulation, des temps de déchargement des clients précédents...)

La livraison se fait en un point de déchargement. Chaque point de déchargement supplémentaire devra être demandé et validé par nos services à la commande et fera l'objet d'une facturation d'immobilisation de camion. En aucun cas, les pépinières Thuilleaux ne pourront être tenu responsables d'un retard de livraison ou d'une annulation d'un transport. Aucun dédommagement ne pourra être réclamé par le client ou le sous-traitant.

#### FRAIS DE LIVRAISON :

Pour les livraisons, il sera perçu une participation aux frais de livraison selon la grille ci-dessous :

Pour chaque livraison :	Commande < 2 640 € TTC	Commande > 2 640 € TTC
TRANSPORT Thuilleaux 0-30 KM	240 € TTC	72 € TTC
TRANSPORT Thuilleaux 30-60 KM	300 € TTC	96 € TTC
TRANSPORT Thuilleaux 60-80 KM	360 € TTC	132 € TTC
TRANSPORT Thuilleaux 80-100 KM	480 € TTC	240 € TTC
TRANSPORT Thuilleaux PARIS	840 € TTC	
Immobilisation du camion-1H	420 € TTC	

#### PAIEMENT :

Les factures sont payables au comptant et sans escompte, à la commande par virement ou chèque bancaire. Pour toute livraison par transporteur, le paiement total de la commande sera exigé avant le chargement du camion.

#### GARANTIE DE REPRISE :

Notre société ne contrôlant ni la plantation, ni l'entretien des végétaux, n'assure pas la garantie de reprise sauf stipulation contractuelle contraire.





**Horaires d'ouverture des bureaux : tous les jours sauf  
samedi, dimanche et jours fériés  
du lundi au jeudi : de 8h à 12h et de 13h30 à 17h30  
le vendredi : de 8h à 12h et de 13h30 à 16h30**

### **UNE EQUIPE A VOTRE SERVICE**

Gérant, Hubert FLAMAND  
Directeur, Thierry GABORIAU  
Service commercial, Philippe CALLENS - Portable : 06 13 97 18 28  
Sandra CARROLA  
Chef de culture, Nicolas POUILLLOT

**Un service de livraison parfaitement adapté quelles que soient les  
circonstances, et qui vous garantit la qualité des végétaux jusqu'à  
vos chantiers :**

- Trois camions équipés de grues de manutention,
- Chargement, transport et déchargement par nos soins,
- Manutention de gros végétaux,
- Livraison sous réserve d'accès poids lourd.

**Marquage en pépinière des végétaux de pleine terre  
sur simple rendez-vous.**



**Le Clos du Bel Air - RD 906  
6 route de Rambouillet  
78460 CHOISEL**



**Téléphone : 01 30 52 36 16  
Télécopieur : 01 30 52 16 46**



**Courriel : [contact@thuilleaux.com](mailto:contact@thuilleaux.com)  
Site internet : [www.thuilleaux.com](http://www.thuilleaux.com)**



**facebook**

**RC 74 B 1318 Siren : 303 613 087 000 20  
THEMIS BANQUE PARIS RD 11449 0311999001T 29  
S.A.R.L. au capital de 725.894 Euros**